

QLOCKTWO[®] LARGE

Vychutnejte si čas

Návod k použití



Pozorně si přečtěte a uschovejte návod k použití pro bezpečné používání a dlouhou dobu používání QLOCKTWO LARGE. Na internetu je k dispozici i návod použití: www.qlocktwo.com → Information

1. Bezpečnostní pokyny



Před montáží a použitím si pozorně přečtěte návod k použití, aby nedošlo k poranění osob a věcným škodám.

1.1 Rozsah dodávky

Po vybalení zkontrolujte rozsah dodávky, viz montážní šablonu. U chybějících nebo poškozených dílů se obraťte na prodejce.

1.2 Přeprava a skladování

POZOR K zamezení věcných škod dodržujte:

- Použijte originální obal.
- Při přepravě zabraňte nárazům, otřesům a vibracím.
- Přepravu provádějte ve 2 osobách. Systém QLOCKTWO LARGE váží cca 25 kg.
- Skladujte v suchých místnostech při pokojové teplotě a nízké vlhkosti vzduchu.

1.3 Místo montáže

POZOR K zamezení věcných škod dodržujte:

- Nepoužívejte v místnostech s vysokou vzdušnou vlhkostí (např. koupelna).
- Instalujte mimo dosah dětí a zvířat.
- Nestavte je na nebo vedle pevných disků, počítačů, mobilních telefonů, kreditních karet nebo jiných elektronických konstrukčních dílů, které citlivě reagují na magnety.
- QLOCKTWO LARGE postavte tak, aby nemohly u náhodných nárazů nebo posouvání spadnout na vedení.
- Zamezte přímému tepelnému záření, např. topným tělesem.
- Zamezte přímému slunečnímu záření.

1.4 Čištění

POZOR Lešticí utěrky nebo rozpouštědla (např. terpentýn, benzol) nebo čisticí prostředky obsahující alkohol (např. líh) mohou poškodit povrchy.

Čelní panel z kartáčované nerezové oceli (STAINLESS STEEL):

- Utěrkou (rozsah dodávky) z mikrovlákna odstraňte lehká znečištění.
- Ulpělé nečistoty odstraňte vhodným čisticím prostředkem na nerezovou ocel.

Čelní panel povrstvený nerezovou ocelí (BLACK-, WHITE-, RED-, GREY PEPPER, HAZELNUT):

Nečistoty odstraňte měkkou utěrkou a vodou s trochou mycího prostředku na nádobí.

Čelní panel GOLD, RUST, RAW IRON, VINTAGE COPPER, COPPER:

Povrchy opatrně otřete měkkou, suchou a bezprašnou bavlněnou utěrkou nebo měkkým vlasovým štětcem bez přtlaku.

1.5 Údržba a opravy

QLOCKTWO LARGE se nikdy nepokoušejte sami opravovat nebo rozkládat. Údržbu a opravy může provádět jen odborný prodejce nebo výrobce. Kontaktní údaje, viz poslední stranu návodu k použití.

1.6 Záruka

Záruční lhůta činí dva roky. QLOCKTWO LARGE používejte výhradně jen s originálním příslušenstvím. Nárok na záruku zaniká, jestliže nebudou dodržovány pokyny uvedené v tomto návodu k použití nebo budou hodiny QLOCKTWO LARGE změněny, otevřeny či přestavěny.

1.7 Likvidace

POZOR Neodborná likvidace ohrožuje životní prostředí.



Elektrické přístroje: Elektrické přístroje neházejte do domovního odpadu.

Dodržujte národní předpisy týkající se likvidace. Prodejce musí přístroj k likvidaci odebrat zpět.



Nerezová ocel: Díly z nerezové oceli odveďte k recyklaci jako kovový šrot.

Nerezová ocel je cenná surovina, která může být roztavena a znovu použita.

2. Montáž a přípojky

2.1 Bezpečnost během montáže



VAROVÁNÍ

Těžká až smrtelná poranění elektrickým proudem

- Netahejte za elektrické kabely, k vytahování používejte jen zástrčky.
- Kabely položte tak, aby nemohlo dojít k jejich zalomení/sevření, a aby se nenacházely v průchozí oblasti.
- Před připojením k el. proudu zkontrolujte viditelná poškození všech kabelů. QLOCKTWO LARGE při poškození nepřipojujte k napájení.
- Elektrické přípojky nechte provést pouze kvalifikované elektrikáře.
- Před zahájením montáže na stěnu odpojte napájení elektrickým proudem a zkontrolujte nepřítomnost napětí.
- Respektujte přípustné parametry elektrického napájení, viz kap. 4 „Technické parametry“.
- Kabelů a zástrček se nedotýkejte vlhkými rukama.



VAROVÁNÍ

Při pádu hrozí vážné zhmždění a nárazy

- Systém QLOCKTWO LARGE váží cca 25 kg. K montáži je nutná bezpečná stabilní plošina pro 2 osoby.
- V závislosti na výšce montáže je nutné připravit lešení nebo zvedací plošinu.
- Výšku plošiny vyberte tak, aby mohly osoby systém QLOCKTWO LARGE bezpečně držet a montovat.
- Při zavěšování systému QLOCKTWO LARGE do nástěnného držáku dávejte pozor, aby byly všechny závěsné čepy v držácích a systém QLOCKTWO LARGE byl zajištěn v nástěnném držáku.

POZOR K zamezení věcných škod dodržujte:

- Vezměte v úvahu nosnost určené stěny a zvolte vhodný upevňovací prostředek, např. hmoždinky a šrouby pro zdivo.
- V oblasti vyvrtaných otvorů se nesmí nacházet žádná napájecí vedení.
- Pokud při zavěšení hodin QLOCKTWO LARGE do nástěnného držáku pocítíte odpor (např. kvůli nesprávně uloženým kabelům) hodiny QLOCKTWO LARGE se nesnažte do správné polohy přimáčkнуть nebo otočit násilím. V případě nesprávného zajištění systému QLOCKTWO LARGE v nástěnném držáku může dojít k poškození síťové zástrčky.
- Použijte vždy bavlněné rukavice (rozsah dodávky).

2.2 Montáž na stěnu

Přívod proudu pomocí připojení na stěnu:

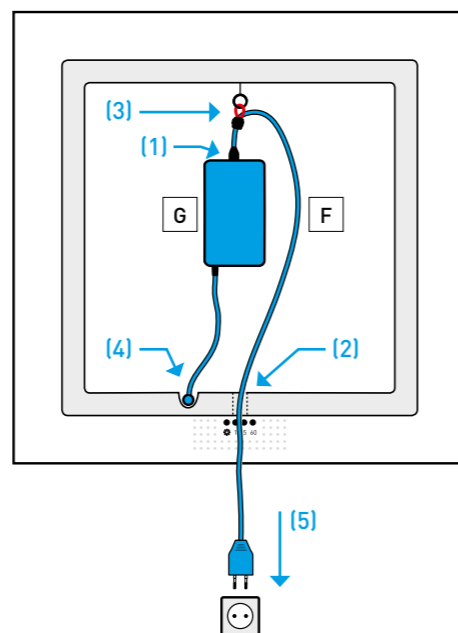
Nástěnná montáž a elektrická přípojka pomocí nástěnné přípojky viz montážní šablona.

Přívod proudu pomocí síťové zásuvky:

Nástěnná montáž viz montážní šablona.

V případě elektrického připojení pomocí síťové zásuvky postupujte takto:

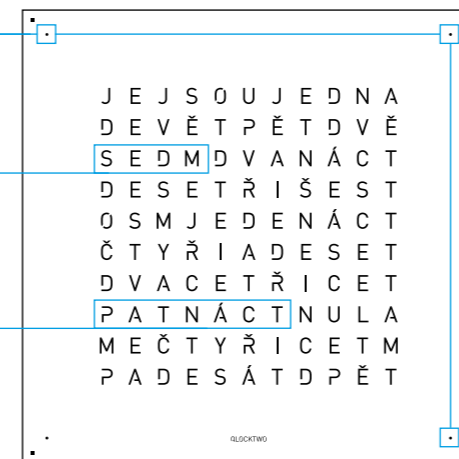
- Vedte malou zástrčku přívodního kabelu [1] kabelovým žlabem nástěnného držáku [2] a zapojte ji do napájecího zdroje.
- Zavěste pojistku proti vytržení napájecího zdroje do závěsu kabelu [3].
- Zapojte zástrčku napájecího zdroje do připojovací zdířky systému QLOCKTWO LARGE [4].
- Zástrčku zapojte do zásuvky [5].



3. Funkce a ovládání

3.1 Zobrazení času a ovládací prvky

Zobrazený čas: 07:18 hod.

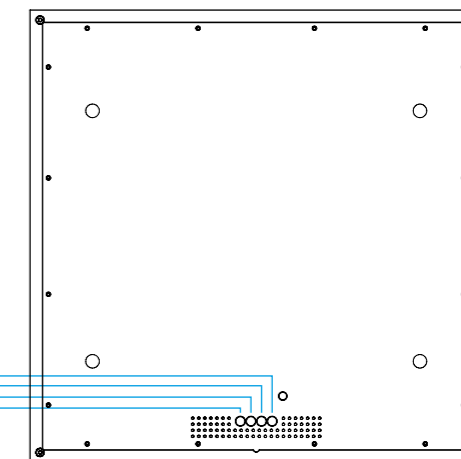


Zobrazení hodin nastavení tlačítkem [60]

Zobrazení v krocích po 5 minutách nastavení tlačítkem [5]

Každý svítící bod = o 1 minutu později nastavení tlačítkem [1]

Ovládací prvky



Tlačítko [60] nastavení jasu

Tlačítko [1] kroky po 1 minutách

Tlačítko [5] kroky po 5 minutách

Tlačítko [60] kroky po hodině

3.2 Pokyny pro seřízení

Hodiny QLOCKTWO LARGE lze seřídit s trochou citu v prstech také zepředu. Po stisknutí tlačítka [1] se v krocích po 1 minutě interní sekundový čítač dosadí na nulu. To umožňuje sekundově přesné nastavení času.

Zapnutí/vypnutí zobrazení „JE“:

V nastavení z výroby se úvodní slova „JE“ zobrazí v celou hodinu a po půl hodinách.

→ Má-li být vždy zobrazeno „JE“: Tlačítko [60] držte stisknuté asi 3 sekundy.

→ Zase se obnoví nastavení z výroby: Tlačítko [60] podržte znovu stisknuté asi 3 sekundy.

Zapnutí/vypnutí zobrazení sekund:

Sekundy se zobrazí na čelním panelu s velkými číslicemi.

- Zapnutí zobrazení sekund: Tlačítko [⌚] držte stisknuté asi 1 sekundu.
- Vypnutí zobrazení sekund: Stiskněte libovolné tlačítko.

Nastavení jasu:

V „automatickém režimu“ (tovární nastavení) se jas automaticky přizpůsobí světlu okolního prostředí.

Jas lze nastavit také manuálně.

- Opakovaně stiskněte tlačítko [⌚].

Nastavení se změní podle následujícího vzoru:

- Maximální jas
- Vysoký jas
- Střední jas
- Nízký jas
- Automatický režim (body minut v rozích se krátce rozsvítí)

3.3 Infračervené dálkové ovládání**Obsluha:**

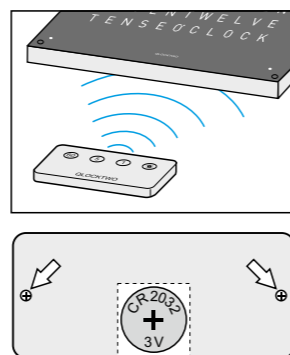
Veškerá nastavení můžete provést i pomocí dálkového ovládání (součást dodávky).

- Přidržte dálkový ovladač na spodní straně systému QLOCKTWO LARGE.

Infračervený přijímač je umístěn dole na zadní straně krytu.

- Proveďte nastavení použitím dálkového ovládání.

Funkce tlačítek odpovídá funkci tlačítek na zadní straně krytu.

**Výměna baterie:**

Pokud je vysílací výkon slabý, musíte vyměnit baterii dálkového ovládání.

3.4 Nastavení času pomocí aplikace

Bezplatnou aplikaci FLASHSETTER lze přesný čas pomocí mnoha chytrých telefonů jednoduše a na sekundu přesně přenést na QLOCKTWO LARGE. Další informace na adrese: www.qlocktwo.com/flashsetter

3.5 Výpadek proudu

Při výpadku proudu běží přesný čas asi 24 hodin dále. Po obnovení přívodu proudu se automaticky objeví aktuální přesný čas.

4. Technické parametry

Model:

Rozměry QLOCKTWO LARGE (v × š × h):

Rozměry nástěnného držáku (v × š × h):

Hmotnost:

Teplota okolního prostředí:

Vstup síťového přístroje:

Výstup síťového přístroje:

Hodiny QLOCKTWO LARGE, vstup:

Dálkové ovládání, baterie:

Přesnost chodu:

QLOCKTWO LARGE

900 × 900 × 32 mm

710 × 710 × 38 mm

asi 25 kg

+15 °C až +30 °C

AC 100 V – 240 V ~ 50/60 Hz, 1 A

DC 18 V = 3 A

DC 18 V = 400 mA

CR 2032, 3 V

± 8 sekund/měsíc



Omyly a změny technických údajů jsou vyhrazeny. Neručíme za tiskové chyby nebo omyly.

BIEGERT & FUNK

B&F Manufacture GmbH & Co. KG
Alemannenstr. 65, DE-73529 Schwäbisch Gmünd
Made in Germany / © All rights reserved
www.qlocktwo.com

18.28.Q2LV4.GA.B.CZ.01