

# QLOCKTWO<sup>®</sup> LARGE

Gebrauchsanleitung

[www.qlocktwo.com](http://www.qlocktwo.com)

Genießen Sie die Zeit

QLOCKTWO®

## Gebrauchsanleitung

Lesen Sie vor der ersten Benutzung der QLOCKTWO LARGE diese Anleitung sorgfältig und vollständig durch. Beachten Sie die Hinweise zu Sicherheit, Handhabung und Anschluss am Ende der Gebrauchsanleitung. Sie finden dieses Dokument auch im Internet unter [www.qlocktwo.com/info](http://www.qlocktwo.com/info).

### Die Verpackung beinhaltet

- QLOCKTWO LARGE inkl. Frontcover
- Wandhalterung
- Gebrauchsanleitung
- Schablone als Montagehilfe
- 10 Befestigungsschrauben (passende Dübel für unterschiedliche Wandbeschaffenheiten erhalten Sie im Fachhandel)
- Externes Netzgerät mit DC-Stecker für 18 V-Buchse und Netzanschlusskabel (s.S.6)
- Stromnetzkupplung und Verbindungsdose (für Montage bei direktem Stromauslass aus der Wand)
- Zügellastungsband für externes Netzgerät (s.S.6)
- Infrarot-Fernbedienung
- Mikrofaser-Reinigungstuch
- Baumwollhandschuhe

**⚠️ WARNUNG! Die Montage der QLOCKTWO LARGE ist anspruchsvoll. Sie muss von mindestens 2-3 Personen gemeinsam durchgeführt werden. Im Kapitel „Montage“ werden die einzelnen Abläufe genau beschrieben. Sämtliche Anweisungen in der Montageanleitung und Hinweise zu Sicherheit, Handhabung und Anschluss sind unbedingt zu beachten. Lesen Sie diese daher sorgfältig durch, machen Sie sich mit den Einzelteilen vertraut, planen Sie die Durchführung und folgen Sie den einzelnen Punkten Schritt für Schritt.**

## Montage

**⚠️ WARNUNG! Arbeiten an elektrischen Anlagen und elektrischen Betriebsmitteln dürfen nur von einer Elektrofachkraft vorgenommen werden. Unbedingt vor Beginn der Montage elektrische Leitungen stromlos schalten.** B&F Manufacture GmbH & Co. KG haftet weder für unsachgemäßen Anschluss noch für inkorrekte Montage der QLOCKTWO LARGE.

### Erforderliche Werkzeuge und Materialien

Sie benötigen eine sichere Standfläche für 2-3 Personen. Lassen Sie ein Gerüst oder eine Arbeitsbühne durch Fachkräfte bereitstellen. Die Höhe der Standfläche richtet sich nach der Montagehöhe. Wählen Sie die Höhe der Standfläche so, dass die Personen QLOCKTWO LARGE sicher halten und montieren können.

- Schablone als Montagehilfe
- Geeignete Schrauben und Dübel je nach Wandbeschaffenheit (Die Dübel sind nicht im Lieferumfang enthalten)
- Bohrmaschine mit entsprechendem Bohrer
- Akkuschrauber oder Schraubendreher
- Meterstab
- Wasserwaage
- Klebeband oder 4 Reißzwecken
- Bleistift oder Körner

Bitte vergewissern Sie sich, dass alle Teile vollständig vorhanden sind, bevor Sie mit der Montage beginnen.

## Bezeichnungen

- A QLOCKTWO LARGE Rückseite
- B 18 V-Buchse
- C Tasten für manuelle Einstellungen  
Infrarot-Empfänger
- D Stromnetzkupplung
- E Externes Netzgerät mit  
F DC-Stecker für 18 V-Buchse  
G und Netzanschlußkabel  
(für Steckdose 110 V bis 230 V)
- H Wandhalterung
- I Kabelkanal
- J Kabelaufhängung (nur mit  
Zugentlastung M verwenden)
- K Aufhängeschienen
- L Verbindungsdose
- M Zugentlastung  
(Klettband)
- Abb. 1
- 

## Montage Schritt für Schritt

**⚠️ WARNUNG!** Das Gewicht der QLOCKTWO LARGE beträgt ca. 20 kg bei einer Größe von 900 x 900 x 35 mm. Für die Montage wird je nach Höhe ein Gerüst oder eine Hebebühne benötigt. Bitte beachten Sie die Sicherheitsbestimmungen im Anhang.

**⚠️ WARNUNG!** Bitte stellen Sie sicher, dass die Wand, an der QLOCKTWO LARGE befestigt werden soll, eine ausreichende Tragkraft aufweist.

**⚠️ WARNUNG!** Die richtige Wahl der Dübel ist für eine sichere Wandmontage von größter Wichtigkeit. Die Art der Dübel hängt von der Wandkonstruktion ab. Stellen Sie sicher, dass das Tragvermögen der vorgesehenen Wand und Dübel für das Gewicht von 20 kg der QLOCKTWO LARGE ausreicht.

### 1. Die richtige Position finden

Um die Position der QLOCKTWO LARGE an der Wand zu bestimmen, benutzen Sie bitte die beiliegende Schablone. Vergewissern Sie sich, dass im Bereich der markierten Bohrlöcher keine Versorgungsleitungen o. Ä. verlegt sind. Markieren Sie die Position der Wandhalterung mit einem Bleistift oder Körner mit Hilfe der Schablone.

### 2. Bohren

Richten Sie die Wandhalterung mit der Wasserwaage aus und markieren Sie mit einem Stift oder einer Schraube die Bohrlöcher durch die Wandhalterung. Bohren Sie die Befestigungslöcher an den markierten Stellen. Stecken Sie die Dübel, die für die Wandbeschaffenheit geeignet sind, in die Bohrlöcher.

### 3. Wandhalterung

Befestigen Sie die Wandhalterung, je nach Art der Wandkonstruktion, mit den 10 geeigneten Schrauben.

#### 4. Stromanschluss

##### Variante 1: Anschluss an einen direkten Stromauslass aus der Wand (siehe Abb. 2).

Der Netzstecker (G) wird in die Stromnetzkupplung (D) eingesteckt. Lassen Sie die Verbindung der Stromnetzkupplung (D) mit dem Stromanschluss aus der Wand (N) sowie die Montage der Verbindungsdose (L) nur von einer autorisierten Elektrofachkraft vornehmen.

##### Variante 2: Anschluss an eine Netzsteckdose (siehe Abb. 3).

Hängen Sie das externe Netzgerät (E) mit der Zugentlastung (M) an der Kabelaufhängung (J) ein. Stecken Sie den DC-Stecker (F) in die 18 V-Buchse (B). Danach kann QLOCKTWO LARGE in die Wandhalterung eingehängt werden. Im Anschluss wird das Netzanschlusskabel (G) in eine Netzsteckdose eingesteckt. Das Kabel verläuft dabei durch den Kabelkanal (I) der Wandhalterung. Gegebenenfalls benötigen Sie einen Adapter zum Anschluss an die Netzsteckdose Ihres Landes (siehe Lieferumfang/Kennzeichnung auf der Verpackung). Wenn Sie unsicher sind, fragen Sie bei einer Elektrofachkraft um Rat.

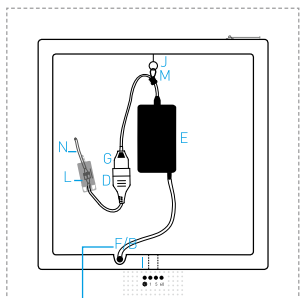


Abb. 2

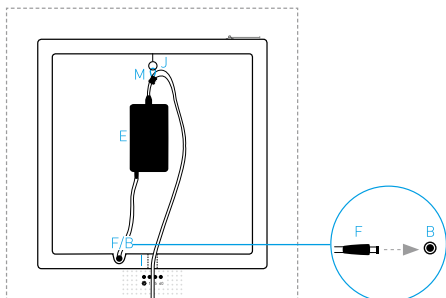


Abb. 3

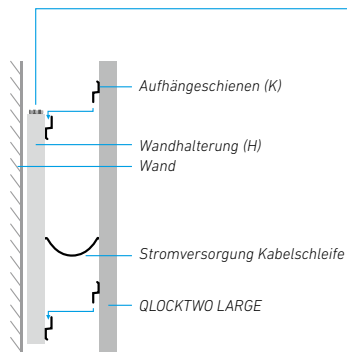
#### 5. Anbringen der QLOCKTWO LARGE

QLOCKTWO LARGE ist für das Einhängen in die Wandhalterung komplett vorbereitet. Bevor QLOCKTWO LARGE eingehängt wird, hängen Sie das externe Netzgerät (E) mit der Zugentlastung (M) an der Kabelaufhängung (J) ein und stecken den DC-Stecker (F) in die 18 V-Buchse (B), siehe Abb. 1, 2, 3.

Achten Sie beim Einhängen darauf, dass keine Kabelschleife zwischen Wandhalterung und Korpus gelangt.

##### TIPP

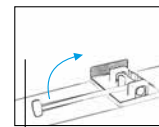
Führen Sie QLOCKTWO LARGE gleichmäßig, ungefähr 1 cm höher als die finale Position, an die Wandhalterung. Drücken Sie leicht gegen die Wandhalterung bis die Aufhängeschienen einrasten. Danach kann QLOCKTWO LARGE langsam nach unten abgelassen werden. Achten Sie darauf, dass alle vier Aufhängeschienen richtig im Gegenstück sitzen.



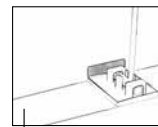
##### Sichern

Stehen Sie vor die QLOCKTWO LARGE. Greifen Sie über die QLOCKTWO auf die Oberseite der Wandhalterung (H) und sichern Sie die QLOCKTWO wie folgt:

1. Drehen Sie den Hebel nach oben.

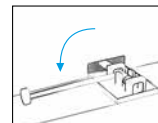
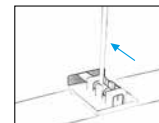


QLOCKTWO LARGE



Wandhalterung (H)

2. Bewegen Sie den Sicherungsbolzen in die vorgesehene Aussparung und sichern Sie dadurch die QLOCKTWO LARGE.



## Funktionen und Bedienung

### Darstellungsprinzip/Ablesen der Uhrzeit

Beispiel: 7 Uhr 18

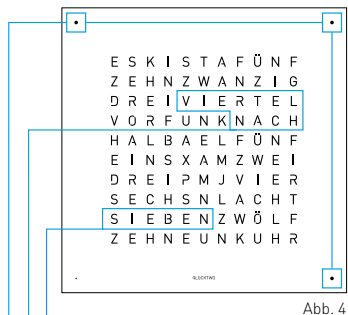


Abb. 4

60 Stundenanzeige  
Einstellung über Taste [ 60 ]

5 Text in 5-Minuten-Schritten  
Einstellung über Taste [ 5 ]

1 Jeder leuchtende Eckpunkt =  
1 Minute später  
Einstellung über Taste [ 1 ]

### Bedienung der QLOCKTWO LARGE

Die 4 Einstelltasten auf der Rückseite sind auch in montiertem Zustand mit etwas Fingerspitzengefühl erreichbar. QLOCKTWO LARGE muss dazu nicht abgehängt werden!

*Position der Tasten auf der Rückseite,  
von vorne gesehen, in montiertem Zustand*



Abb. 5

Taste [ 60 ] Stundenschritte  
Taste [ 5 ] 5-Minuten-Schritte  
Taste [ 5 ] Helligkeit  
Taste [ 1 ] 1-Minuten-Schritte

## Zeit einstellen

QLOCKTWO LARGE arbeitet über den eingebauten Präzisionsquarz. Die Zeit kann über die Tasten an der Rückseite der QLOCKTWO LARGE manuell eingestellt werden.

Ein manuelles Einstellen der Zeit erfolgt über die Tasten auf der Rückseite der QLOCKTWO LARGE (siehe Abb. 1):

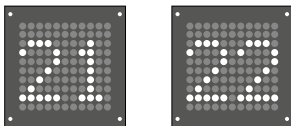
●●●● Reihenfolge der Tasten  
☼ 1 5 60 von hinten gesehen

[ 1 ] = 1-Minuten-Schritt [ 5 ] = 5-Minuten-Schritt [ 60 ] = Stundenschritt

Bei Betätigung der Taste [ 1 ] wird zudem der interne Sekundenzähler auf Null gesetzt. Dies ermöglicht ein sekundengenaues Einstellen der Zeit.

## Sekundenmodus

Für den Sekundenmodus drücken Sie die Taste [ :⌚ ] länger als 3 Sekunden. Die Sekunden erscheinen als große Ziffern auf dem Frontcover. Bei einem beliebigen Tastendruck wechselt QLOCKTWO LARGE wieder in den Normalbetrieb.



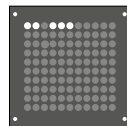
## Helligkeit einstellen

Die Leuchtkraft der LEDs passt sich automatisch dem Umgebungslicht an. Sie können die Helligkeit auch manuell regulieren. Bei wiederholtem Drücken von Taste [ :⌚ ] wechseln die Helligkeitsstufen nach folgendem Muster durch:

- Maximale Leuchtkraft
- Normale Leuchtkraft
- Mittlere Leuchtkraft
- Geringe Leuchtkraft
- Automatikmodus (hier blinken die Leuchtpunkte in den Ecken kurz auf)

## „ES IST“ ein-/ausschalten

Die einleitenden Worte „ES IST“ lassen sich ein- und ausschalten. Drücken Sie hierzu die Taste [ 60 ] für ca. 3 Sekunden. Im angeschalteten Modus erscheinen die Worte immer. Im „Puristenmodus“ (Werks-einstellung) erscheint „ES IST“ nur zur vollen und halben Stunde.



## Infrarot-Fernbedienung

Alle genannten Funktionen können Sie auch über die mitgelieferte Infrarot-Fernbedienung ansteuern. Halten Sie die Fernbedienung hierzu in einem schrägen Winkel von unten nach oben zeigend an die Unterseite der QLOCKTWO LARGE. Der Infrarot-Empfänger befindet sich auf der Rückseite der QLOCKTWO LARGE.

## Sicherheit, Handhabung und Anschluss

**⚠️ WARNUNG!** Beim Anschließen der QLOCKTWO LARGE an einen elektrischen Wandanschluss besteht die Gefahr eines tödlichen elektrischen Schlages. Arbeiten an elektrischen Anlagen und elektrischen Betriebsmitteln dürfen nur von Elektrofachkräften vorgenommen werden. Vor Beginn der Montage müssen die elektrischen Leitungen stromlos geschaltet und die Spannungsfreiheit geprüft werden.

**⚠️ WARNUNG!** Beachten Sie die zulässigen technischen Daten für den Anschluss, sonst besteht die Gefahr von Kurzschluss, Brand oder Stromschlag. QLOCKTWO LARGE darf nur an einer zulässigen Haushaltssteckdose angeschlossen und betrieben werden. Eine andere Verwendung ist nicht zulässig und kann zur Beschädigung der QLOCKTWO LARGE führen.

**⚠️ WARNUNG!** Bitte verwenden Sie QLOCKTWO LARGE ausschließlich mit dem originalen im Lieferumfang enthaltenen Zubehör.

**⚠️ WARNUNG!** QLOCKTWO LARGE sollte nie dem direkten Sonnenlicht, sehr hohen oder sehr niedrigen Temperaturen, Feuchtigkeit oder starken Erschütterungen ausgesetzt werden. Die Gebrauchstemperatur liegt zwischen 15 °C und 30 °C.

**⚠️ WARNUNG!** Berühren Sie den Netzstecker und das Netzkabel niemals mit feuchten Händen. Es besteht die Gefahr eines elektrischen Schlages.

**⚠️ WARNUNG!** Achten Sie auf eine sichere Platzierung und Montage der QLOCKTWO LARGE, da diese beim Herunterfallen Sie oder andere verletzen bzw. Schäden an Oberflächen und Gegenständen verursachen kann.

**⚠️ WARNUNG!** QLOCKTWO LARGE darf nur in trockenen Innenräumen installiert und betrieben werden. Installieren Sie QLOCKTWO LARGE nicht an Orten mit hoher Luftfeuchtigkeit, wie z. B. in Bädern.

**⚠️ WARNUNG!** Dieses Gerät ist nicht dafür bestimmt, durch Personen (einschließlich Kindern) mit eingeschränkten physischen, sensorischen oder geistigen Fähigkeiten oder mangels Erfahrung und/oder mangels Wissen benutzt zu werden, es sei denn, sie werden durch eine für ihre Sicherheit zuständige Person beaufsichtigt oder erhalten von ihr Anweisungen, wie das Gerät zu benutzen ist. Kinder sollten beaufsichtigt werden, um sicherzustellen, dass sie nicht mit der QLOCKTWO LARGE spielen.

**⚠️ WARNUNG!** Kinder können an der Verpackungsfolie und den Kleinteilen ersticken. Halten Sie die Verpackungsfolie, QLOCKTWO LARGE und alle zugehörigen Teile von Kindern fern.

**⚠️ WARNUNG!** Bitte stellen Sie sicher, dass die Wand, an der QLOCKTWO LARGE befestigt werden soll, eine ausreichende Tragkraft aufweist.

**⚠️ WARNUNG!** Die richtige Wahl der Dübel ist für eine sichere Wandmontage von größter Wichtigkeit. Die Art der Dübel hängt von der Wandkonstruktion ab. Stellen Sie sicher, dass das Tragvermögen der vorgesehenen Wand und Dübel für das Gewicht von 20 kg der QLOCKTWO LARGE ausreicht.

**⚠️ WARNUNG!** In der QLOCKTWO LARGE sind starke Magnete verbaut. Diese können aktive elektronische Implantate wie z. B. Herzschrittmacher in ihrem Betrieb stören und dadurch Personen gefährden. Halten Sie QLOCKTWO LARGE nicht unmittelbar in die Nähe der Implantate (Mindestabstand 30 cm). Außerdem können sie durch ihre magnetische Wirkung Ihr Werkzeug an die Frontplatte ziehen und dadurch Kratzer oder Schäden verursachen.



## Reparatur

Wartung, Anpassungs- und Reparaturarbeiten dürfen nur von einer Fachkraft oder einer Fachwerkstatt durchgeführt werden. Versuchen Sie bitte niemals QLOCKTWO LARGE selbst zu reparieren oder zu zerlegen. Falls Ihre QLOCKTWO LARGE nicht richtig funktioniert oder beschädigt ist, wenden Sie sich bitte an einen Fachhändler oder direkt an den Hersteller.

**⚠️ WARNUNG!** Benutzen Sie niemals eine beschädigte QLOCKTWO LARGE!

## Reinigung & Pflege

### Frontcover Edelstahl, gebürstet oder beschichtet

- Tragen Sie zur Montage auf jeden Fall die mitgelieferten Baumwollhandschuhe!
- Bitte verwenden Sie zur Reinigung des Frontcovers aus gebürstetem Edelstahl spezielle Edelstahlreiniger.
- Für die beschichteten Edelstahl-Frontcover empfehlen wir eine Reinigung ausschließlich mit Wasser.

**⚠️ WARNUNG!** Verwenden Sie **keine** lösungsmittelhaltigen oder alkoholhaltigen Reinigungsmittel wie z. B. Spiritus!

### Frontcover GOLD/PLATINUM

Diese Oberflächen dürfen nur trocken mit einem weichen, staubfreien Baumwolltuch oder mit einem weichen Haarpinsel ohne Druck abgestaubt werden.

### Frontcover RUST / RAW IRON

Diese Oberflächen dürfen nur trocken mit einem weichen, staubfreien Baumwolltuch oder mit einem weichen Haarpinsel abgestaubt werden.

**⚠️ WARNUNG!** Verwenden Sie auf keinen Fall Wasser, Spülmittel und lösungs- oder alkoholhaltige Reinigungsmittel wie z. B. Spiritus!

## Technische Daten

### Abmessung

Korpus mit Frontcover: 900 x 900 x 35 mm

### Externes Netzgerät

Eingang: AC 100 V – 240 V – 50/60 Hz 2 A

Ausgang: DC 18 V  $\overline{\text{---}}$  2,33 A

### Stromversorgung QLOCKTWO LARGE

Eingang: DC 18 V  $\overline{\text{---}}$  1,2 A



## Gewährleistung

Die Gewährleistungszeit der QLOCKTWO LARGE beträgt zwei Jahre. Werden die Hinweise in dieser Gebrauchsanleitung nicht beachtet und entstehen dadurch Schäden, erlischt der Gewährleistungsanspruch. Der Gewährleistungsanspruch erlischt ebenso, wenn QLOCKTWO LARGE verändert, geöffnet oder umgebaut wird. Die B&F Manufacture GmbH & Co. KG übernimmt keine Haftung für Sach- und Personenschäden, die durch Nichtbeachten der Gebrauchsanleitung, unsachgemäße Handhabung, falsche Platzierung oder Montage der QLOCKTWO LARGE verursacht wurden.

Genießen Sie die Zeit

QLOCKTWO®

## Händlernachweis

## **BIEGERT & FUNK**

B&F Manufacture GmbH & Co. KG  
Alemannenstr. 65, DE-73529 Schwäbisch Gmünd  
Made in Germany / © All rights reserved  
[www.qlocktwo.com](http://www.qlocktwo.com)

Irrtümer oder Änderungen der technischen Daten bleiben vorbehalten. Für Druckfehler wird keine Haftung übernommen.