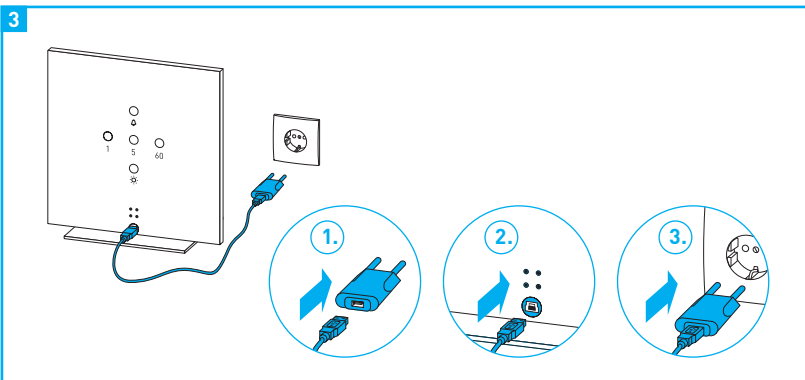
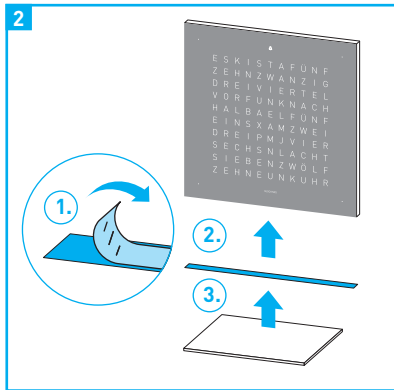
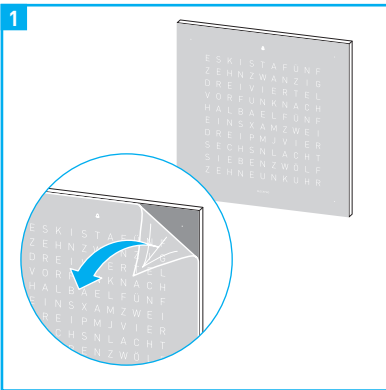


QLOCKTWO[®] TOUCH

از زمان نخت بپريد





لطفاً به منظور استفاده ایمن از QLOCKTWO TOUCH و تضمین عمر مفید طولانی آن، این دفترچه راهنما را به دقت مطالعه نمایید و در مکانی امن نگهداری کنید. این دفترچه راهنما به طور آنلاین نیز در دسترس است: www.qlocktwo.com → Information

۱- دستورالعمل‌های ایمنی



لطفاً قبل از مونتاژ و استفاده از ساعت خود، دفترچه راهنما را به دقت بخوانید تا از آسیب به افراد یا خسارت مالی پیشگیری شود.

محدوده تحویل

بسته‌بندی را باز کرده و محدوده تحویل را بررسی کنید. در صورتی که قطعه‌ای در بسته‌بندی وجود ندارد یا معیوب است، با توزیع‌کننده ویژه خود تماس بگیرید.

محدوده تحویل:

- QLOCKTWO TOUCH شامل یک درپوش جلو قابل تعویض
- پایه استیل ضدزنگ
- نوارهای محافظ خودچسب
- کابل ۳ میلی‌متری USB
- واحد منبع تغذیه 5-V USB
- پارچه میکروفیبر
- علاوه بر درپوش جلو استیل ضدزنگ: دستکش‌های کتانی

حمل و نقل و نگهداری

- مهم لطفاً برای جلوگیری از آسیب به مواد، موارد زیر را رعایت کنید:
- از بسته‌بندی اصلی استفاده کنید.
 - طی حمل و نقل، از ضربه زدن، تکان دادن یا لرزاندن آن اجتناب کنید.
 - آن را در مکانی خشک و در دمای اتاق با رطوبت پایین نگهداری کنید.

۱-۳ موقعیت یابی

- مهم لطفاً برای جلوگیری از آسیب به مواد، موارد زیر را رعایت کنید:
- از ساعت در اتاق‌هایی با رطوبت بالا استفاده نکنید (برای مثال حمام).
 - حتماً مراقب باشید ساعت را دور از دسترس کودکان و حیوانات نگه دارید.
 - مکانی محکم، غیرلغزنده و ثابت برای آن در نظر بگیرید.
 - ساعت را به طور مستقیم در نزدیکی یا روی درایوهای سخت، رایانه، تلفن همراه، کارت اعتباری یا سایر لوازم الکترونیکی قرار ندهید که به قطعات مغناطیسی هستند.
 - QLOCKTWO TOUCH خود را به گونه‌ای قرار دهید که در صورت اصابت ضربه تصادفی یا کشیده شدن کابل، سقوط نکند.
 - از قراردادن ساعت در معرض گرما مستقیم، برای مثال گرمای رادیاتور، اجتناب کنید.
 - از نور مستقیم خورشید اجتناب کنید.

۱-۴ تمیزکاری

درپوش جلو با آهن‌ریا نگه داشته شده است و برای تمیزکاری باید از ساعت جدا شود.

جداکردن/تعویض درپوش جلو:

مهم برای درپوش‌های جلو استیل ضدزنگ: از دستکش‌های کتان (ارائه شده با دستگاه) استفاده کنید
 ← با احتیاط درپوش جلو را از قاب جدا کنید.

← درپوش جلو را بر روی سطح تمیز و صاف قرار داده، آن را تمیز کنید.

← پس از تمیز کردن درپوش جلو، آن را به دقت و به طور صحیح در جلوی قاب قرار دهید.

احتیاط دستمال‌ها یا محلول‌های جلادهنده (برای مثال، تریاننن یا بنزن) و محلول‌های شوینده حاوی الکل (برای مثال الکل) ممکن است به سطوح آسیب بزنند.

درپوش جلو شیشه‌ای اکریلیک (رنگی):

- لکه‌های کوچک را با پارچه میکروفیبر (ارائه شده با دستگاه) تمیز کنید.
- لکه‌های سخت را با استفاده از محلول مناسب شیشه اکریلیک یا با پارچه‌ای نرم و آب حاوی کمی محلول ظرفشویی تمیز کنید.

درپوش جلوی استیل ضدزنگ برس خورده (تمام فلزی):

- لکه‌های کوچک را با پارچه میکروفیبر (ارائه شده با دستگاه) تمیز کنید.
- لکه‌های سخت را با تمیزکننده مناسب استیل ضدزنگ تمیز کنید.

درپوش جلو استیل ضدزنگ روکش‌دار (مشکی، طلایی):
لکه‌ها را با پارچه‌ای نرم و آب حاوی کمی محلول ظرفشویی تمیز کنید.

درپوش جلوی زنگ زده:

به دقت با استفاده از پارچه کتان نرم، خشک و تمیز یا برس نرم و لطیف، بدون اعمال فشار، سطوح را تمیز کنید.

۵-۱ تعمیر و نگهداری

هرگز سعی نکنید خودتان QLOCKTWO TOUCH را تعمیر یا قطعات آن را باز کنید.
دستگاه را جهت سرویس‌کاری و تعمیر به توزیع‌کننده ویژه یا شرکت سازنده بسپارید.
برای دریافت اطلاعات تماس به صفحه آخر این دفترچه راهنما رجوع کنید.

۶-۱ وارانتی

وارانتی این محصول دو سال اعتبار دارد. از QLOCKTWO TOUCH تنها با لوازم جانبی اصلی استفاده کنید.
عدم رعایت نکات مندرج در این دفترچه راهنما یا ایجاد تغییر، باز کردن قطعات یا دستکاری QLOCKTWO TOUCH، تحت پوشش وارانتی ما نخواهد بود.

۷-۱ امحا

مهم امحای نامناسب دستگاه محیط زیست را آلوده می‌کند.



دستگاه‌های برقی: دستگاه‌های برقی نباید همچون زباله‌های خانگی دور ریخته شوند. قوانین امحا منطقه‌ای را رعایت کنید. فروشندگان موظفند دستگاه‌های مستعمل را تحویل بگیرند.



استیل ضدزنگ: قطعات استیل ضدزنگ باید مشابه فلز اسقاطی بازیافت شوند. استیل ضدزنگ ماده خام ارزشمندی است که باید ذوب و دوباره استفاده شود.

۲- مونتاژ و اتصالات



هشدار

خطر جراحت شدید یا مرگ ناشی از برق گرفتگی

- کابل‌های برق را نکشید؛ تنها دوشاخه را بیرون بکشید.
- کابل‌ها را به گونه‌ای قرار دهید که خم نشوند و یا به جایی گیر نکنند و در مسیر حرکت افراد نباشند.
- قبل از اتصال کابل‌ها به منبع برق، همه آنها را بررسی کنید تا آسیب قابل رویتی نداشته باشند. در صورتی که هر گونه خرابی وجود داشت، QLOCKTWO TOUCH را به منبع تغذیه وصل نکنید.
- از منبع تغذیه مطابق با مشخصات فنی مربوطه استفاده کنید؛ به بخش ۴ در "مشخصات فنی" رجوع کنید.
- کابل‌ها و دوشاخه‌ها را با دست خیس لمس نکنید.

مهم لطفاً برای جلوگیری از آسیب به مواد، موارد زیر را رعایت کنید:

- برای اطلاع از دستورالعمل‌های ایمنی مربوط به تعیین مکان ساعت، به بخش ۱-۳ "موقعیت یابی" رجوع کنید.
- برای درپوش‌های جلوی استیل ضدزنگ و زنگ زده: از دستکش‌های کتان (ارائه شده) با دستگاه استفاده کنید.

صفحه تا شده، تصویر 1

← از یک گوشه، به آرامی ورق روکش را از درپوش جلو بیرون بکشید.

صفحه تا شده، تصویر 2

← ورق روکش نوارهای محافظ را جدا کنید.

← طرف چسب‌دار نوارهای محافظ را به کف QLOCKTWO TOUCH بچسبانید.
← QLOCKTWO TOUCH را بر روی پایه مغناطیسی استیل ضدزنگ قرار دهید.

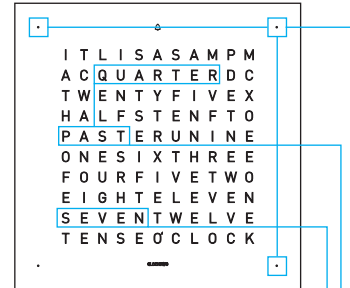
صفحه تا شده، تصویر 3

← با دقت فیش کوچک USB را در سوکت اتصال USB پشت قاب وارد کنید.

← کابل USB را به منبع تغذیه USB وصل کنید.

← دوشاخه منبع تغذیه USB را به پریز برق وصل کنید.

← کارکردها و راه‌اندازی

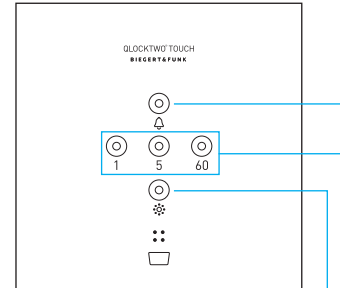


نمایشگر ساعت
تنظیم با دکمه [۶۰]

نمایش در بازه ۵ دقیقه‌ای
تنظیم با دکمه [۵]

هر نقطه روشن
= ۱ دقیقه بعد
تنظیم با دکمه [۱]

اجزای کنترل



دکمه [۶۰]:
تنظیمات روشنایی

تنظیم
ساعت و زمان زنگ هشدار:

- دکمه [۱]
- بازه‌های ۱ دقیقه‌ای
- دکمه [۵]
- بازه‌های ۵ دقیقه‌ای
- دکمه [۶۰]
- بازه‌های ساعتی

دکمه [۱]:
زنگ هشدار روشن/خاموش

تنظیم ساعت:

زمانی که ساعت خود را برای اولین بار به منبع تغذیه وصل می‌کنید، نمایشگر زمان چشمک خواهد زد - فوراً می‌توان زمان را تنظیم کرد. با لمس کردن دکمه [۱] ۱ دقیقه‌ای، شمارشگر داخلی با ثانیه صفر تنظیم می‌شود. این کار امکان تنظیم دقیق ساعت به ثانیه را فراهم می‌سازد.
← اگر نمایشگر زمان چشمک نزد: دکمه [۶۰]: را فشار داده و تقریباً ۳ ثانیه نگاه دارید.
← ساعت را با دکمه‌های [۶۰]، [۵] و [۱] تنظیم کنید.
← دکمه [۶۰]: یا [۱]: را فشار دهید.

روشن / خاموش کردن نمایشگر "IT IS":

تنظیمات کارخانه عبارت اولیه "IT IS" را برای ساعت‌های کامل و نیم ساعت‌ها نشان می‌دهد.
← اگر "IT IS" همیشه نشان داده می‌شود:
دکمه‌های [۱] و [۶۰]: را همزمان تقریباً ۳ ثانیه نگاه دارید.
← بازیابی تنظیمات کارخانه:
دکمه‌های [۱] و [۶۰]: را همزمان تقریباً ۳ ثانیه نگاه دارید.

تنظیم روشنایی:

میزان روشنایی به طور خودکار مطابق با نور محیط با کمک حسگر نور تنظیم می‌شود؛ روشنایی را می‌توان طی مراحل زیر تنظیم کرد.
← دکمه [۶۰]: را مکرر فشار دهید.
تنظیمات طبق شرح زیر تغییر می‌کند:

- روشنی زیاد
- روشنی متوسط
- روشنی کم
- حالت غیرلمسی

حالت لمسی شبانه:

نمایشگر زمان در حالت لمسی شبانه خاموش می‌شود.
زمانی که زنگ هشدار روشن باشد، فقط نماد [۱] روشن می‌شود.
حالت لمسی شبانه با تنظیمات روشنایی، روشن می‌شود.
کارکردهای حالت لمسی شبانه:

- ← نمایش ساعت روز: قسمت بالای قاب را لمس کنید.
- ساعت به مدت ۳ ثانیه ظاهر می‌شود.
- ← نمایش زمان زنگ هشدار: قسمت بالای قاب را دوبار متوالی لمس کنید.
- زمان زنگ هشدار به مدت ۳ ثانیه ظاهر می‌شود.
- ← توقف حالت لمسی شبانه: زنگ هشدار را خاموش کرده یا دکمه [ب:] را فشار دهید.

روشن / خاموش کردن چراغ شب:

نمایشگرها با نهایت درخشندگی، روشن می‌شوند.
← روشن کردن چراغ شب: دکمه [۶۰] را فشار داده و تقریباً ۲ ثانیه نگه دارید.
← خاموش کردن چراغ شب: یک دکمه را فشار دهید.

روشن / خاموش کردن نمایشگر ثانیه:

ثانیه‌ها با اعداد بزرگ بر روی درپوش جلو ظاهر می‌شوند.
← روشن کردن نمایشگر ثانیه: دکمه [۱] را فشار داده و تقریباً ۳ ثانیه نگه دارید.
← خاموش کردن نمایشگر ثانیه: یک دکمه را فشار دهید.

۳-۳ کارکردهای زنگ هشدار**نمایش وضعیت:**

- نماد [۱] در درپوش جلو وضعیت زنگ هشدار را نشان می‌دهد.
- نماد روشن می‌شود: زنگ هشدار روشن
- نماد روشن نمی‌شود: زنگ هشدار خاموش
- نماد به سرعت چشمک می‌زند: نمایش زمان زنگ هشدار
- نماد به آرامی چشمک می‌زند: تنظیم زمان زنگ هشدار
- نماد به آرامی تکان می‌خورد: حالت چرت زنی

نمایش زمان زنگ هشدار:

← دکمه [۱] را فشار داده و تقریباً ۳ ثانیه نگه دارید.

تنظیم زمان زنگ هشدار:

زمان زنگ هشدار در حالت ۱۲ ساعته تنظیم می‌شود.
← دکمه [۱] را فشار داده و تقریباً ۳ ثانیه نگه دارید. زمان زنگ هشدار نشان داده می‌شود.
← زمان زنگ هشدار را (همچون تنظیم ساعت) با دکمه‌های [۶۰]، [۵] و [۱] تنظیم کنید.

روشن کردن زنگ هشدار:

← دکمه [۱] را فشار دهید.
زنگ هشدار به آرامی شروع به زنگ خوردن می‌کند و به تدریج صدای آن بلندتر می‌شود.

خاموش کردن زنگ هشدار:

← دکمه [۱] را فشار داده یا قسمت بالای قاب را تقریباً ۲ ثانیه لمس کنید.

چرت زدن:

← قسمت بالای قاب را لمس کنید. زنگ هشدار دوباره پس از ۵ دقیقه به صدا درمی‌آید.
این کارکرد را می‌توان تا هر میزان که لازم باشد، تکرار کرد.
← توقف چرت زنی (خاموش کردن زنگ هشدار): دکمه [۱] را فشار داده یا قسمت بالای قاب را کمی لمس کنید.

۴-۳ تعویض درپوش جلو

ماتریس حروف درپوش جلو برای هر زبانی متفاوت است. در صورت نیاز به نمایش یک زبان متفاوت، درپوش‌های جلو مربوطه به عنوان لوازم جانبی برای تعویض در دسترس هستند.

درپوش جلو با آهنربا نگه داشته شده است. به همین دلیل است که در صورت نیاز به تغییر رنگ یا زبان، به آسانی و فوری قابل تعویض است. برای همه درپوش‌های جلوی استیل، از دستکش‌های کتان ارائه شده با دستگاه استفاده کنید.

- با احتیاط درپوش جلو را به سمت جلو بکشید.
- درپوش جلو جدید را بر روی سطحی تمیز و صاف قرار داده، و ورق محافظ روی آن را از گوشه و به آرامی بکشید و جدا کنید. درپوش جلو را خم نکنید. برداشتن ورق محافظ تنها به مدل‌های شیشه‌ای اکریلیک مربوط می‌شود.
- زمانی که این کار انجام شد، درپوش جلو را بر روی بدنه قرار دهید تا به طور صحیح جا بیفتد.

| | | | |
|----|---|----|-----------|
| AR | عربی (رنگ‌ها را می‌توان برای همان زبان تغییر داد) | FR | فرانسوی |
| CA | کاتالان | GR | یونانی |
| CH | آلمانی سوئیس | HE | عبری |
| CN | چینی (استاندارد/سنتی) | IT | ایتالیایی |
| CZ | چکی | JP | ژاپنی |
| DE | آلمانی | NL | هلندی |
| D2 | آلمانی (نمایشگر دیگر) | NO | نروژی |
| D3 | آلمانی (گوش سوابیا) | RU | روسی |
| DK | دانمارکی | SE | سوئدی |
| EN | انگلیسی | TR | ترکی |
| ES | اسپانیایی | PE | پرتغالی |
| | | RO | رومانیایی |

۴- اطلاعات فنی

| | |
|--------------------------------|---|
| مدل: | QLOCKTWO TOUCH |
| ابعاد قاب (ارتفاع*عرض*عمق): | ۱۷:۱۳۵:۱۳۵ میلی‌متر |
| وزن (بعلاوه پایه استیل ضدزنگ): | تقریباً ۳۸۰ گرم (تقریباً ۵۰۰ گرم) |
| دمای محیط: | ۱۵+ C° تا ۳۰+ C° |
| درگاه واحد تغذیه USB: | ۱۱۰ ولت - ۲۴۰ ولت ~ / ۶۰/۵۰ هرتز، ۱۰۰ میلی آمپر |
| خروجی واحد تغذیه USB: | ۵ ولت = ۸۰۰ میلی آمپر |
| درگاه QLOCKTWO TOUCH: | ۵ ولت = ۳۸۰ میلی آمپر |
| مصرف برق: | ۱-۲ وات |
| دقت: | ±۶۰ ثانیه/سال |



خطاهای مشخصات فنی و اصلاحات مورد انتظار.
هیچگونه مسئولیتی بابت اشتباه‌های چاپی یا خطاها پذیرفته نیست.

انتخاب زبان:

زمانی که درپوش جلو تعویض شود، زبان مربوطه باید با کلیدهای پشت قاب تنظیم شود:
 ← دکمه [B:] و [5] را همزمان فشار دهید.
 زمانی که در حال حاضر تنظیم شده است با حروف بزرگ نشان داده می‌شود.
 ← دکمه [B:] را مکرر فشار دهید تا نسخه زبان مورد نظر ظاهر شود.
 ← برای ذخیره نسخه زبان دلخواه دکمه [6۰] را فشار دهید.

۵-۳ قطع برق

در صورت قطع برق، ساعت با تغییر تا تقریباً ۲۴ ساعت ادامه می‌دهد. زمانی که برق دوباره وصل شود، ساعت به طور خودکار نشان داده می‌شود. تنظیمات روشنی و زمان زنگ هشدار بازیابی می‌شود. یک سیگنال تصویری و صوتی پس از دوره طولانی قطع برق وجود خواهد داشت.

۶-۳ تنظیم زمان با یک برنامه

با تلفن‌های هوشمند بسیاری می‌توان با استفاده از برنامه رایگان FLASHSETTER، ساعت دقیق به ثانیه را به راحتی به QLOCKTWO TOUCH خود انتقال دهید. برای کسب اطلاعات بیشتر به آدرس زیر رجوع کنید: www.qlocktwo.com/flashsetter

BIEGERT & FUNK

B&F Manufacture GmbH & Co. KG
Alemannenstr. 65, DE-73529 Schwäbisch Gmünd
Made in Germany / © All rights reserved
www.qlocktwo.com