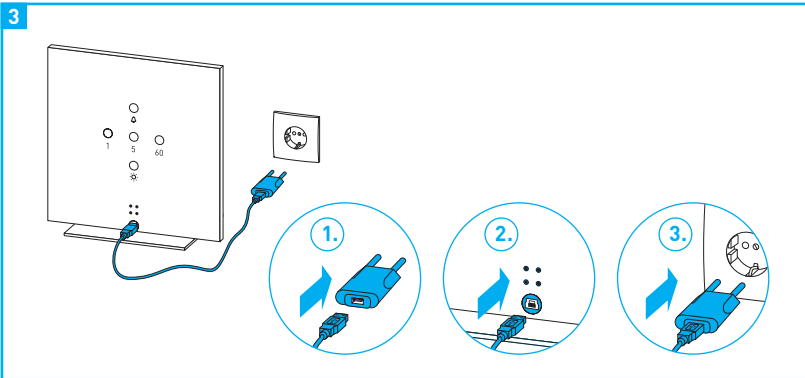
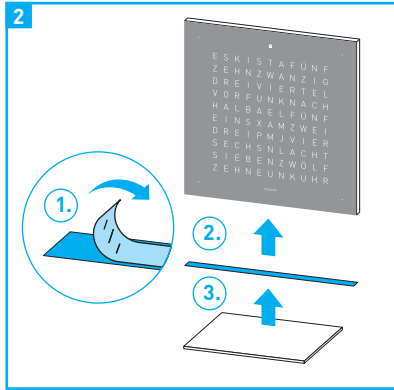
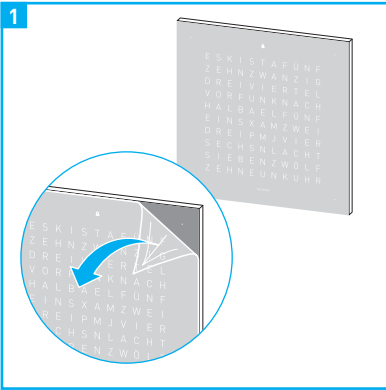


QLOCKTWO[®] TOUCH

시간을 즐기십시오.



사용 지침서



지침서를 정독함으로써 QLOCKTWO TOUCH의 안전한 사용법을 익혀 긴 사용 수명을 보증하시고, 본 지침서를 안전한 장소에 보관해 주시기 바랍니다.

사용 지침서는 온라인에서도 확인하실 수 있습니다.

www.qlocktwo.com → Information

1. 안전 지침



사용 지침서를 정독한 후 시계를 조립하고 사용해야 신체 부상 및 제품에 대한 손상을 방지할 수 있습니다.

1.1 납품 범위

개봉 및 납품 범위 확인 부품이 누락되었거나 손상되었을 경우에는 담당 판매 대리인에게 문의하십시오.

납품 범위:

- QLOCKTWO TOUCH, 교체형 프론트 커버 포함
- 스테인레스스틸 기판
- 자체 접착 보호 스트립
- 3-m USB 케이블
- 5-V USB 전원 공급 장치
- 극세사 천
- 스테인레스스틸 프론트 커버용 면장갑

1.2 운송 및 보관

중요 다음 사항에 유의하여 자재 손상을 방지하십시오.

- 본래의 포장을 사용하십시오.
- 운송 중 낙하 흔들림, 진동을 피하십시오.
- 습도가 낮고 건조한 실내에서 실온으로 보관하십시오.

1.3 위치

중요 다음 사항에 유의하여 자재 손상을 방지하십시오.

- 습도가 높은 실내(예: 욕실)에서는 사용하지 마십시오.
- 동물과 어린이의 손이 닿지 않는 곳에 보관하십시오.
- 고정되어 미끄러지지 않으며, 견고한 표면을 선택하십시오.
- 하드드라이브, 컴퓨터, 휴대폰, 신용카드, 또는 기타 자석에 민감한 전자 부품에서 가까운 곳에 시계를 두지 마십시오.
- 의도하지 않은 충격이나 케이블이 잡아당겨졌을 경우에 떨어지지 않도록 QLOCKTWO TOUCH를 배치하십시오.
- 라디에이터 열 등 직접적인 방사열을 피하십시오.
- 직사광선을 피하십시오.

1.4 청소

프론트 커버는 자석으로 고정되어 있으므로 분리하여 청소할 수 있습니다.

프론트 커버 분리/부착하기:

스테인레스스틸 프론트 커버 관련 중요 사항: 면장갑을 사용하십시오(배송 시 첨부)

→ 케이스에서 프론트 커버를 조심스럽게 잡아당깁니다.

→ 깨끗하고 평평한 표면에 놓고 청소합니다.

→ 청소를 마친 후 프론트 커버를 케이스의 전면에 정확하게 부착합니다.

주의 광택용 천 또는 용제(예: 테레빈유 또는 벤젠) 및 알코올 함유 세제(예: 산업용 알코올)는 표면을 손상시킬 수 있습니다.

아크릴 유리 프론트 커버(QOLOR):

- 극세사 천(배송 시 동봉)으로 경미한 얼룩을 제거하십시오.
- 잘 지워지지 않는 얼룩은 적합한 아크릴 유리 세제, 또는 부드러운 천과 식기 세척기 세제를 묽게 희석한 물로 제거해 주십시오.

브러시드 스테인레스스틸 프론트 커버(FULL METAL 풀 메탈):

- 극세사 천(배송 시 동봉)으로 경미한 얼룩을 제거하십시오.
- 잘 지워지지 않는 얼룩은 적합한 스테인레스스틸 클리너로 제거하십시오.

코팅된 스테인레스스틸 프론트 커버

(DEEP BLACK, GOLDEN LEGEND 딥 블랙, 골든 레전드):

부드러운 천과 식기 세척기 세제를 묽게 희석한 물로 먼지를 제거하십시오.

러스트 프론트 커버:

부드럽고 건조하며 먼지가 없는 면, 또는 부드럽고 가는 붓으로 압력을 가해지지 않도록 주의하면서 먼지를 털어내십시오.

1.5 유지 보수 및 정비

전문가의 도움없이 QLOCKTWO TOUCH를 수리, 또는 분해하지 마십시오.
유지 보수 및 정비 작업은 담당 판매 대리인, 또는 제조사에 의뢰하십시오.
연락처 세부 정보는 본 사용 지침서의 마지막 페이지를 참조하십시오.

1.6 보증

보증은 2년 간 유효합니다. QLOCKTWO TOUCH는 납품시 동봉된 액세서리에 한해 사용해야 합니다. 본 사용 지침서의 내용을 준수하지 않거나 QLOCKTWO TOUCH를 수정, 개봉, 또는 개조했을 경우, 보증이 적용되지 않습니다.

1.7 폐기

중요 부적합한 폐기는 환경 오염을 초래합니다.



전자 제품: 전자 제품은 가정 쓰레기와 함께 폐기해서는 안 됩니다.
해당 지역의 폐기 규정을 준수하십시오.
판매 대리인은 제품을 회수할 의무가 있습니다.



스테인레스스틸: 스테인레스스틸은 고철로 재활용됩니다.
스테인레스스틸은 용융하여 재사용할 수 있는 가치 있는 원자재입니다.

2. 조립 및 연결



경고

전력에 의해 중증, 또는 치명적인 부상이 초래될 수 있음

- 전기 케이블을 잡아당기지 마십시오. 플러그만 잡아당겨 빼십시오.
- 케이블을 구부리거나 손발에 걸리는 위치에 두거나 통로에 배치하지 마십시오.
- 케이블을 전원에 연결하기 전에 손상된 부분이 있는지 육안으로 확인하십시오. 손상된 부분이 있을 경우에는, QLOCKTWO TOUCH를 전원에 연결하지 마십시오.
- 전원 공급에 적용될 수 있는 데이터를 준수하고 섹션 4 “기술 데이터”를 참조하십시오.
- 젖은 손으로 케이블이나 플러그를 만지지 마십시오.

중요 다음 사항에 유의하여 자재 손상을 방지하십시오.

- 시계 배치에 관한 안전 지침은 섹션 1.3 “위치”를 참조하십시오.
- 스테인레스스틸 및 러스트 프론트 커버 관련 중요 사항: 면장갑을 사용하십시오(배송 시 동봉).

접이식 페이지, 사진 1

→ 프론트 커버의 보호 필름은 모서리에서부터 천천히 잡아당기십시오.

접이식 페이지, 사진 2

→ 보호 필름을 잡아당겨 보호 스트립에서 떼어내십시오.
→ 보호 스트립의 접착면을 QLOCKTWO TOUCH의 바닥에 부착하십시오.
→ QLOCKTWO TOUCH를 자성이 있는 스테인레스스틸 기판에 부착하십시오.

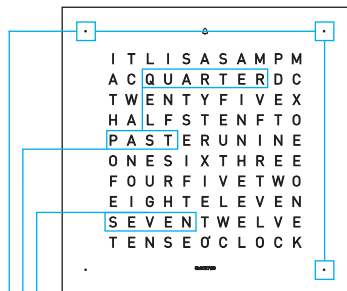
접이식 페이지, 사진 3

→ 케이스 뒷면의 USB 연결 소켓에 미니어처 USB 플러그를 주의해서 삽입하십시오.
→ USB 전원 공급 장치에 USB 플러그를 연결하십시오.
→ USB 전원 공급 장치를 벽 콘센트에 연결하십시오.
→ 기능 및 작동

3. 기능 및 제어 요소

3.1 시간 표시 및 제어 요소

시간 표시: 07:18

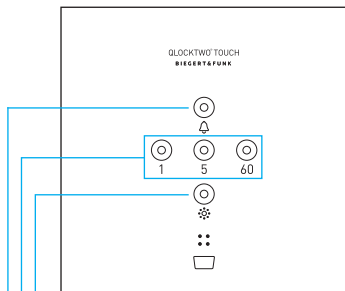


시간 표시
[60] 버튼으로 설정

5분 단계로 표시
[5] 버튼으로 설정

각 조명 시점
= 1분 후
[1] 버튼으로 설정

제어 요소



[☼] 버튼
밝기 설정

시간 및 알람
시간 설정:
■ [1] 버튼
1분 단계
■ [5] 버튼
5분 단계
■ [60] 버튼
1시간 단계

[☑] 버튼
알람 켜짐/꺼짐

3.2 작동

시계 설정:

시계를 처음으로 전원 공급 장치에 연결할 때 표시된 시간이 깜박입니다 - 즉시 설정할 수 있습니다. [1] 1분 단계 버튼을 누르면 내부 초 카운터가 0으로 설정됩니다. 이렇게 하면 초 단위까지 정확히 시간을 설정할 수 있습니다.

→ 표시된 시간이 깜박이지 않을 경우: [☼] 버튼을 약 3초 동안 누릅니다.

→ [60], [5] 및 [1] 버튼으로 시간을 설정합니다.

→ [☼] 버튼 또는 [☑] 버튼을 누릅니다.

"IT IS" 표시 켜짐/꺼짐 전환:

출하시 설정은 시작 단어인 "IT IS"를 매시 정각 및 30분으로 표시합니다.

→ "IT IS"가 항상 표시될 경우:

[1] 및 [☼] 버튼을 동시에 약 3초 동안 누릅니다.

→ 출하시 설정 복원:

[1] 및 [☼] 버튼을 동시에 약 3초 동안 누릅니다.

밝기 설정:

밝기 수준은 광센서에 의해 주위 빛에 따라 자동으로 조정됩니다. 다음 절차에 따라 설정할 수 있습니다.

→ [☼] 버튼을 반복하여 누릅니다.

다음과 같이 설정이 변합니다:

- 밝기 높음
- 밝기 중간
- 밝기 낮음
- 논터치 모드

야간 터치 모드:

야간 터치 모드에서는 시간 표시가 꺼집니다.
알람이 설정되어 있을 경우에만 썸 마크가 표시됩니다.

야간 터치 모드는 밝기 설정에 따라 켜집니다.

야간 터치 모드 기능:

- 시간 표시: 케이스 상단을 터치합니다.
시간이 3초 동안 표시됩니다.
- 알람 시간 표시: 케이스 상단을 연속하여 두 번 터치합니다.
알람 시간이 3초 동안 표시됩니다.
- 야간 터치 모드 종료: 알람을 끄거나 [☹] 버튼을 누릅니다.

야간 조명 켜짐/꺼짐 절환:

최대한 밝은 조명으로 표시됩니다.

- 야간 조명 켜기: [60] 버튼을 약 2초 동안 누릅니다.
- 야간 조명 끄기: 아무 버튼이나 누릅니다.

초 표시 켜짐/꺼짐 절환:

프런트 커버에 큰 숫자로 초가 표시됩니다.

- 초 표시 켜기: [1] 버튼을 약 3초 동안 누릅니다.
- 초 표시 끄기: 아무 버튼이나 누릅니다.

3.3 정보 기능**상태 표시:**

프런트 커버의 썸 마크는 알람 상태를 표시합니다.

- 마크 표시됨: 알람 켜짐
- 마크 표시되지 않음: 알람 꺼짐
- 마크가 빠르게 깜박거림: 알람 시간 표시
- 마크가 느리게 깜박거림: 알람 시간 설정
- 마크가 느리게 떨림: 슬럼버 모드

알람 시간 표시:

- [☺] 버튼을 약 3초 동안 누릅니다.

알람 시간 설정:

알람 시간은 12시간 모드로 설정되어 있습니다.

- [☺] 버튼을 약 3초 동안 누릅니다. 알람 시간이 표시됩니다.
- [60], [5] 및 [1] 버튼으로(시간처럼) 알람 시간을 설정합니다.

알람 켜기:

- [☺] 버튼을 누릅니다.

알람은 작은 소리로 시작하여 점점 커집니다.

알람 끄기:

- [☺] 버튼이나 케이스 상단을 약 2초 동안 누릅니다.

스누징:

- 케이스 상단을 터치합니다. 5분 후 알람 경보음이 다시 울립니다.
원하는 대로 이 기능을 반복할 수 있습니다.
- 스누징 종료(알람 끄기): [☺] 버튼이나 케이스 상단을 잠시 누릅니다.

3.4 프런트 커버 교체

프런트 커버의 문자 매트릭스는 언어에 따라 다릅니다. 다른 언어로 표시해야 할 경우, 해당 프런트 커버를 액세서리로 구입하여 교체할 수 있습니다.

프런트 커버는 자석으로 고정되어 있습니다. 이것이 바로 색상이나 언어를 교체해야 할 때, 프런트 커버를 쉽고 빨리 교체할 수 있는 이유입니다. 스테인레스틸 커버를 취급할 때마다 배송 시 첨부된 면장갑을 사용하십시오.

- 바디에서 앞 쪽으로 조심스럽게 프런트 커버를 당깁니다.
- 깨끗하고 평평한 표면에 놓고 새 프런트 커버 전면의 모서리에서부터 보호 필름을 천천히 당겨 분리합니다. 프런트 커버를 구부리지 마십시오. 보호 필름 제거는 아크릴 유리 모델에 한정됩니다.
- 보호 필름을 제거한 후에는, 프런트 커버가 바디에 정확하게 부착되도록 배치합니다.

인쇄 예정일에 이용 가능한 언어:

- AR** 아랍어(동일 언어에 대해서만 색상을 변경할 수 있습니다)
- CA** 카탈로니아어
- CH** 스위스 독일어
- CN** 중국어(간체/번체)
- CZ** 체코어
- DE** 독일어
- D2** 독일어(대체 표시)
- D3** 독일어(스와비아 방언)
- DK** 덴마크어
- EN** 영어
- ES** 스페인어

- FR** 프랑스어
- GR** 그리스어
- HE** 히브리어
- IT** 이탈리아어
- JP** 일본어
- NL** 네덜란드어
- NO** 노르웨이어
- RU** 러시아어
- SE** 스웨덴어
- TR** 터키어
- PE** 포르투갈어
- RO** 루마니아어

언어 설정:

프린트 커버가 교체될 때는, 해당하는 언어를 케이스 뒷면의 키로 설정해야 합니다.

→ [⌘] 및 [5] 버튼을 동시에 누르십시오.

현재 설정된 언어가 대문자로 표시됩니다.

→ 적합한 언어 버전이 표시될 때까지 [⌘] 버튼을 반복적으로 누르십시오.

→ 언어 버전을 저장하려면 [60] 버튼을 누르십시오.

3.5 정전

정전 시 약 24시간 동안 지속적으로 시간이 변경됩니다. 전원 공급 복원 시 현재 시간이 자동으로 표시됩니다. 밝기 및 알람 시간 설정은 유지됩니다. 장기적인 정전 시 시각 및 음향 신호가 이어집니다.

3.6 앱을 통한 시간 설정

무료 FLASHSETTER 앱을 사용하여 다수의 스마트폰에서 QLOCKTWO TOUCH로 초 단위까지 시간을 쉽고 정확하게 전송할 수 있습니다.

자세한 정보 참조: www.qlocktwo.com/flashsetter

4. 기술 데이터

모델:	QLOCKTWO TOUCH
케이스 규격(높이 x 너비 x 두께):	135 x 135 x 17 mm
중량(스테인레스스틸 기판 포함):	약 380 g(약 500 g)
주위 온도:	+15°C ~ +30°C
USB 전원 공급 장치 포트:	110 V – 240 V ~ / 50/60 Hz, 100mA
USB 전원 공급 장치 출력:	5 V = 800 mA
QLOCKTWO TOUCH 포트:	5 V = 380 mA
전력 소비량:	1-2와트
정밀도:	±60초/년



기술 자료 오류 및 수정 내용 제외.
오식 및 오류에 대해 책임을 지지 않습니다.

BIEGERT & FUNK

B&F Manufacture GmbH & Co. KG
Alemannenstr. 65, DE-73529 Schwäbisch Gmünd
Made in Germany / © All rights reserved
www.qlocktwo.com