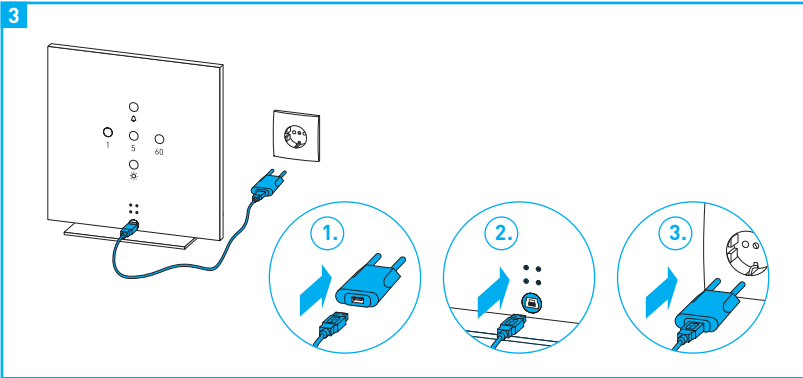
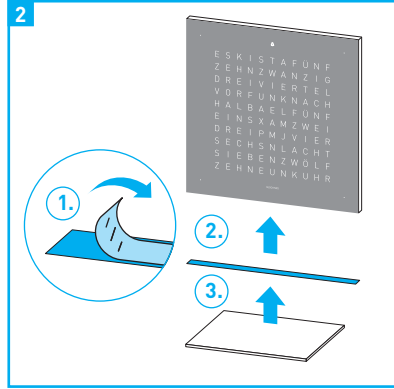
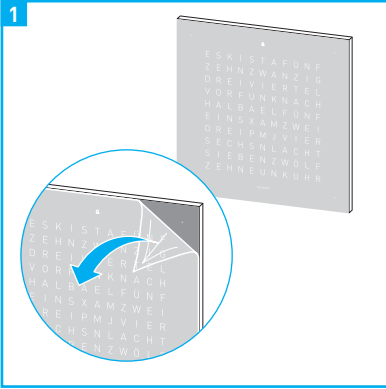


QLOCKTWO[®] TOUCH

Užívajte v čase



Navodila za uporabo



Pozorno preberite in shranite navodila za uporabo za varno uporabo in dolgo življenjsko dobo QLOCKTWO TOUCH. Navodila za uporabo so na voljo tudi na spletu: www.qlocktwo.com → Information

1. Varnostni napotki



Pred montažo in uporabo pozorno preberite navodila za uporabo, da ne pride do poškodovanja oseb ali materialne škode.

1.1 Obseg dobave

Po razpakiranju preverite obseg dobave. Če deli manjkajo ali so poškodovani, se obrnite na specializiranega trgovca.

Obseg dobave:

- QLOCKTWO TOUCH z zamenljivim sprednjim pokrovom
- Vznožje iz legiranega jekla
- Samolepilni zaščitni trak
- Kabel USB 3 m
- Napajalnik USB 5 V
- Krpa iz mikrovlačen
- Dodatno pri sprednjem pokrovu iz legiranega jekla: bombažne rokavice

1.2 Transport in skladiščenje

POZOR Upoštevajte naslednje, da ne nastane materialna škoda:

- Uporabljajte originalno embalažo.
- Izogibajte se udarcem, treslajem in vibracijam pri transportu.
- Hranite v suhih prostorih pri sobni temperaturi in nizki zračni vlagi.

1.3 Mesto postavitve

POZOR Upoštevajte naslednje, da ne nastane materialna škoda:

- Ne postavljajte v prostorih z visoko zračno vlago (npr. v kopalnici).
- Postavite izven dosega otrok in živali.
- Izberite stabilno, neдрsečo in neobčutljivo podlago.
- Ne postavljajte neposredno na ali zraven trdih diskov, računalnikov, mobilnih telefonov, kreditnih kartic ali ostalih elektronskih delov, ki so občutljivi na magnetne.
- Napravo QLOCKTWO TOUCH postavite tako, da ne more pasti na tla, če nenamerno udarite ob njo
- ali potegneta za vode.
- Preprečite neposredno sevanje toplote, npr. zaradi grelnih teles.
- Ne izpostavljajte je neposredni sončni svetlobi.

1.4 Čiščenje

Sprednji pokrov držijo magneti in ga morate sneti, če ga želite očistiti.

Snemanje/namestitvev sprednjega pokrova:

POZOR Pri sprednjem pokrovu iz legiranega jekla: uporabite bombažne rokavice (v obsegu dobave).

- Previdno snemite sprednji pokrov z ohišja, tako da ga potegneta naprej.
- Če želite očistiti sprednji pokrov, ga položite na čisto, ravno površino.
- Ko končate s čiščenjem, namestite sprednji pokrov nazaj na sprednjo stran ohišja tako, da se natančno prilega.

POZOR Polirne krpe ali topila (npr. terpentini, benzen) ali čistila, ki vsebujejo alkohol (npr. špirit) lahko poškodujejo površino.

Sprednji pokrov iz akrilnega stekla (QOLOR):

- Rahlo umazanijo odstranite s krpo iz mikrovlačen (v obsegu dobave).
- Trdovratno umazanijo odstranite s primernim čistilom za akrilno steklo ali z mehko krpo in vodo ter malo dodanega sredstva za pomivanje posode.

Sprednji pokrov iz ščetkanega legiranega jekla (FULL METAL):

- Rahlo umazanijo odstranite s krpo iz mikrovlaknen (v obsegu dobave).
- Trdovratno umazanijo odstranite s primernim čistilom za legirano jeklo.

Sprednji pokrov iz legiranega jekla s premazom (DEEP BLACK, GOLDEN LEGEND):

Umazanijo odstranite z mehko krpo in vodo ter malo dodanega sredstva za pomivanje posode.

Sprednji pokrov RUST:

Prah s površin previdno obrišite z mehko, suho in neprašno bombažno krpo ali z mehkim čopičem iz dlake ter pri tem ne pritiskajte.

1.5 Vzdrževanje in popravila

Naprave QLOCKTWO TOUCH nikoli ne poskušajte popravljati ali razstavljati sami. Vzdrževalna dela in popravila naj izvede specializirani trgovec ali. Kontaktne podatke najdete na zadnji strani navodil za uporabo.

1.6 Jamstvo

Jamstvo velja dve leti. Napravo QLOCKTWO TOUCH uporabljajte samo z originalnim priborom. Če ne upoštevate napotkov v teh navodilih za uporabo ali če spremenite, odprete ali predelate napravo QLOCKTWO TOUCH, izgubite pravico do jamstva.

1.7 Odlaganje med odpadke

POZOR Z neustreznim odlaganjem med odpadke obremenjujete okolje.



Električne naprave: Električnih naprava ni dovoljeno odlagati med gospodinjske odpadke. Upoštevajte regionalne predpise za odstranjevanje. Trgovec je obvezan k prevzemu.



Legirano jeklo: Dele iz legiranega jekla predajte v reciklažo kot kovinski odpad. Legirano jeklo je dragocena surovina, ki jo je mogoče staliti in ponovno uporabiti.

2. Montaža in priključki



OPOZORILO

Hude do smrtne poškodbe zaradi elektrike

- Ne vlecite za električne vode, temveč samo za vtiče.
- Vode položite tako, da se ne morejo prepogniti/ukleščiti in niso v območju prehoda.
- Pred priklopom na električno napajanje preverite vse vode, če so poškodovani. Naprave QLOCKTWO TOUCH ne priklaplajte na električno napajanje, če je poškodovana.
- Upoštevajte dovoljene električne podatke, glejte poglavje 4 »Tehnični podatki«.
- Vodov in vtičev se ne dotikajte z mokrimi rokami.

POZOR Upoštevajte naslednje, da ne nastane materialna škoda:

- Varnostni napotki za postavitve, glejte poglavje 1.3 »Mesto postavitve«.
- Pri sprednjem pokrovu iz legiranega jekla in RUST: uporabite bombažne rokavice (v obsegu dobave).

Nihajna stran, slika 1

→ Počasi snemite zaščitno folijo s sprednjega pokrova, začenši v kotu.

Nihajna stran, slika 2

→ Snemite zaščitno folijo z zaščitnega traku.

→ Namestite zaščitni trak z lepljivo stranjo na spodnjo stran naprave QLOCKTWO TOUCH.

→ Napravo QLOCKTWO TOUCH postavite na magnetno vznožje iz legiranega jekla.

Nihajna stran, slika 3

→ Vtič mini USB previdno vtaknite v priključek USB na hrbtni strani ohišja.

→ Vtič USB vtaknite v napajalnik USB.

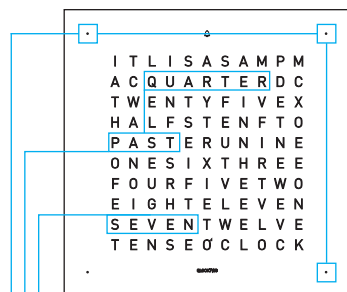
→ Napajalnik USB vtaknite v vtičnico.

→ Funkcije in upravljanje

3. Funkcije in upravljalni elementi

3.1 Prikaz časa in upravljalni elementi

Prikazan čas: ura je 7:18

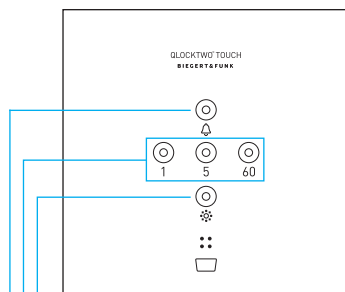


Prikaz časa
Nastavitev s tipko [60]

Prikaz v 5-minutnih korakih
Nastavitev s tipko [5]

Vsaka svetleča točka
= 1 minuto pozneje
Nastavitev s tipko [1]

Upravljalni elementi



Tipka [☼]
Nastavitev svetlosti

Nastavitev
časa in časa alarma:

- Tipka [1]
1-minutni koraki
- Tipka [5]
5-minutni koraki
- Tipka [60]
Enourni koraki

Tipka [⏏]
Vklop/izklop alarma

3.2 Upravljanje

Nastavitev časa:

Ob prvem priklopu ure na električno napajanje utripa prikaz časa, nastavitve pa lahko izvedete neposredno. Ko pritisnete tipko [1] za 1-minutne korake, se notranji števec sekund nastavi na nič. To omogoča na sekunde natančno nastavljanje časa.

- Če prikaz ne utripa: Tipko [☼] držite pritisnjeno približno 3 sekunde.
- S tipkami [60], [5] in [1] nastavite čas.
- Pritisnite tipko [☼] ali tipko [⏏].

Vklop/izklop prikaza »IT IS«:

V tovarniških nastavitvah se uvodna fraza »IT IS« prikaže ob polni in polovični uri.

- Če želite, da je fraza »IT IS« vedno prikazana:
Istočasno držite približno 3 sekunde pritisnjeni tipki [1] in [☼].
- Ponovna vzpostavitev tovarniških nastavitvev:
Istočasno držite približno 3 sekunde pritisnjeni tipki [1] in [☼].

Nastavitev svetlosti:

Svetlost se preko svetlobnega senzorja samodejno prilagaja svetlobi okolice in jo je mogoče nastaviti po stopnjah.

- Večkrat pritisnite tipko [☼].
Nastavitve se spreminjajo po naslednjem vzorcu:
 - Visoka svetlost
 - Srednja svetlost
 - Nizka svetlost
 - Modus Night-Touch

Način Night-Touch:

V načinu Night-Touch je prikaz časa izklopljen.

Ko je vklopljen alarm, sveti samo simbol ☹.

Način Night-Touch vklopite z nastavitvijo svetlosti.

Funkcije v načinu Night-Touch:

→ Prikaz časa: dotaknite se zgornje strani ohišja.

Čas je prikazan za približno 3 sekunde.

→ Prikaz časa alarma: dvakrat zapored se dotaknite zgornje strani ohišja.

Čas alarma je prikazan za približno 3 sekunde.

→ Končanje načina Night-Touch: izklopite alarm ali pritisnite tipko [⏏].

Vklop/izklop nočne svetlobe:

Vsi prikazi svetijo z največjo svetlostjo.

→ Vklop nočne svetlobe: tipko [60] držite pritisnjeno približno 2 sekundi.

→ Izklop nočne svetlobe: pritisnite poljubno tipko.

Vklop/izklop prikaza sekund:

Sekunde se na sprednjem pokrovu prikažejo z velikimi števili.

→ Vklop prikaza sekund: tipko [1] držite pritisnjeno približno 3 sekunde.

→ Izklop prikaza sekund: pritisnite poljubno tipko.

3.3 Alarmne funkcije**Prikaz stanja:**

Simbol ☹ na sprednjem pokrovu prikazuje stanje alarma.

- Simbol sveti: alarm je vklopljen
- Simbol ne sveti: alarm je izklopljen
- Simbol hitro utripa: prikaz časa alarma
- Simbol počasi utripa: nastavev časa alarma
- Simbol počasi pulzira: način dremeža

Prikaz časa alarma:

→ Tipko [☹] držite pritisnjeno približno 3 sekunde.

Nastavev časa alarma:

Čas alarma lahko nastavite v 12-urnem načinu.

→ Tipko [☹] držite pritisnjeno približno 3 sekunde. Prikaže se čas alarma.

→ S tipkami [60], [5] in [1] nastavite čas alarma (kot pri času).

Vklop alarma:

→ Pritisnite tipko [☹].

Alarm se začne potihoma in postopoma postaja glasnejši.

Izklop alarma:

→ Pritisnite tipko [☹] ali se za približno 2 sekundi dotaknite zgornje strani ohišja.

Dremež (Snooze):

→ Dotaknite se zgornje strani ohišja. Alarm se znova oglasi po 5 minutah.

Funkcijo lahko aktivirate kolikokrat želite.

→ Končanje dremeža (izklop alarma): pritisnite tipko [☹] ali se dalj časa dotikajte zgornje strani ohišja.

3.4 Zamenjava sprednjega pokrova

Matrica s črkami na sprednjem pokrovu je drugačna za vsak jezik. Za prikaz drugega jezika so kot pribor na voljo ustrezni sprednji pokrovi za zamenjavo.

Sprednji pokrov držijo magneti. Zato ga lahko, če želite spremeniti barvo ali jezik, brez orodja hitro in enostavno zamenjate. Pri vseh jeklenih sprednjih pokrovih obvezno uporabljajte bombažne rokavice, ki so v obsegu dobave.

- Sprednji pokrov snemite tako, da ga previdno potegneta z glavnega dela proti sebi.
- Odstranite zaščitno folijo na sprednji strani novega sprednjega pokrova, tako da ga odložite na čisto, ravno površino in počasi potegneta dol folijo, začeni v kotu. Sprednjega pokrova ne upogibajte. Zaščitno folijo je treba sneti samo pri različicah iz akrilnega stekla.
- Nato namestite sprednji pokrov nazaj na glavni del, tako da se natančno prilaga.

Razpoložljivi jeziki ob datumu tiskanja:


AR arabščina (sprememba barv je možna samo v okviru istega jezika)	FR francoščina
CA katalonščina	GR grščina
CH švicarska nemščina	HE hebrejščina
CN kitajščina (poenostavljena/tradicionalna)	IT italijanščina
CZ češčina	JP japonsčina
DE nemščina	NL nizozemščina
D2 nemščina (alternativen prikaz)	NO norveščina
D3 nemščina (švabsko narečje)	RU ruščina
DK danščina	SE švedščina
EN angleščina	TR turščina
ES španščina	PE portugalščina
	RO romunščina

Nastavitev jezika:

Pri zamenjavi sprednjega pokrova morate s tipkami na hrbtni strani ohišja nastaviti želeni jezik.

→ Hkrati pritisnite tipko [] in tipko [5].

Trenutno nastavljen jezik se prikaže z velikimi črkami.

→ Večkrat pritisnite tipko [], dokler se ne prikaže zelen jezik.

→ Pritisnite tipko [60], da shranite jezik.

3.5 Izpad elektrike

Ob izpadu elektrike čas teče še približno 24 ur. Ko se elektrika vrne, se samodejno prikaže trenutni čas. Nastavitev svetlosti in čas alarma ostaneta ohranjena. Po daljšem izpadu elektrike se oglasi zvočni in prikaže optični signal.

3.6 Nastavitev časa preko aplikacije

Z brezplačno aplikacijo FLASHSETTER lahko čas z mnogimi pametnimi telefoni enostavno in na sekunde natančno prenesete v napravo QLOCKTWO Več informacij najdete na: www.qlocktwo.com/flashsetter

4. Tehnični podatki

Model:	QLOCKTWO TOUCH
Dimenzije ohišja (V x Š x G):	135 x 135 x 17 mm
Teža (z vznožjem iz legiranega jekla):	približno 380 g (približno 500 g)
Temperatura okolice:	od +15°C do +30°C
Vhod napajalnika USB:	110 V – 240 V ~ / 50/60 Hz, 100mA
Izhod napajalnika USB:	5 V = 800 mA
Vhod naprave QLOCKTWO TOUCH:	5 V = 380 mA
Poraba toka:	1-2 W
Natančnost ure:	±60 sekund na leto



Pridružujemo si pravico do napak ali sprememb tehničnih podatkov. Za napake v tisku ali zmotno ne prevzemamo nobene odgovornosti.

BIEGERT & FUNK

B&F Manufacture GmbH & Co. KG
Alemannenstr. 65, DE-73529 Schwäbisch Gmünd
Made in Germany / © All rights reserved
www.qlocktwo.com