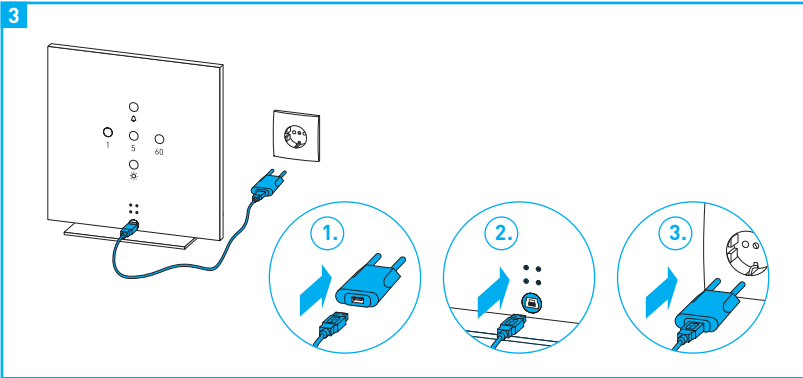
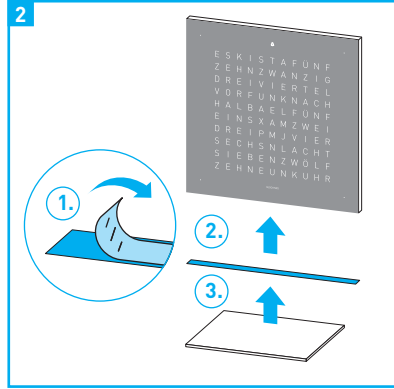
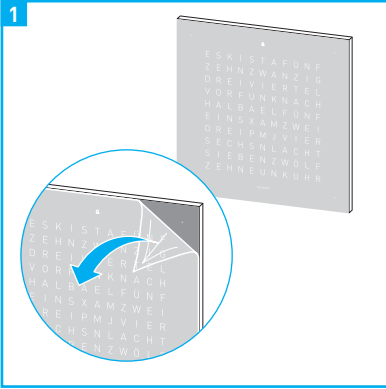


# QLOCKTWO<sup>®</sup> TOUCH

Vaktinizin tadını çıkarın



## Kullanım Kılavuzu



QLOCKTWO TOUCH saatinin emniyetli uygulanması ve uzun süreli kullanımı için kullanım kılavuzunu itinalı okuyup saklayınız. Kullanma kılavuzu internette de kullanıma hazır bulunmaktadır: [www.qlocktwo.com](http://www.qlocktwo.com) → Information

### 1. Emniyet Uyarıları



Şahıs yaralanması veya maddi hasar önleme adına kullanım kılavuzunu montaj ve kullanımdan evvel itinalıca okuyunuz.

#### 1.1 Teslimat Kapsamı

Teslimat kapsamını ambalajı açtıktan sonra kontrol ediniz. Noksan veya arızalı parçalar durumunda uzman bayiiye başvurunuz.

##### Teslimat kapsamı:

- QLOCKTWO TOUCH, değişebilir ön kapak dahil
- Çelik Ayak
- Kendiliğinden yapışan emniyet şeridi
- USB Kablo 3 m
- USB Fiş 5 V
- Mikrolif Bezi
- Ön kapak çelik olursa ilaveten: Pamuk Eldivenler

#### 1.2 Sevkiyat ve Depolama

**DİKKAT:** Maddi hasar önlemek adına dikkat edilmesi gerekenler:

- Orjinal ambalajı kullanınız.
- Sevkiyattaki darbe, sarsıntı ve vibrasyonlara dikkat ediniz.
- Kuru, oda sıcaklığında ve düşük nem oranlı odalarda depolayınız.

#### 1.3 Kurulum Yeri

**DİKKAT:** Maddi hasar önlemek adına dikkat edilmesi gerekenler:

- Banyo gibi nem oranı yüksek odalarda depolanmamalı.
- Çocukların ve hayvanların ulaşamayacağı yere yerleştirilmeli.
- Sağlam, kaymaz ve etkilenmez bir zemin seçilmeli.
- Hard disk, bilgisayar, mobil telefon, kredi kartları veya başka elektronik yapı malzemeleri gibi miktatsız hassas bir şekilde etkilenen nesnelerin üstüne veya hemen yanına yerleştirilmemelidir.
- QLOCKTWO TOUCH'ı kasıtsız darbelerden veya kablolardan çekmelerle düşmeyeceği bir şekilde yerleştirilmelidir.
- Örneğin kalorifer radyatörü gibi, doğrudan ısı yayılmasına maruz bırakılmamalı.
- Doğrudan güneş ışığından sakınılmalı.

#### 1.4 Temizlik

Ön kapak miktatsızlar tarafından tutulmaktadır ve temizlik maksadıyla çıkarılmalıdır.

##### Ön kapağı çıkarınız/takınız:

**DİKKAT: Çelik ön kapaklarda:** Teslimat kapsamında bulunan pamuk eldivenler kullanılmalı.

→ Ön kapağı dikkatlice kasadan öne çekiniz.

→ Temizlik için ön kapağı temiz ve düzey bir yüzeye bırakınız.

→ Ön kapağı temizledikten sonra cihazın ön kısmına tekrar tam ayarlı olarak yerleştiriniz.

**DİKKAT:** Parlatma bezi veya, örneğin terebentin, benzol gibi, solvent maddeler yüzeylerde hasara yol açabilir.

##### Akrilik Camlı Ön Kapak (QOLOR):

- Hafif kirlenmeleri teslimat kapsamında bulunan mikrolif beziyle temizleyiniz.
- İnatçı lekeleri uygun bir akrilik temizleyicisiyle veya yumuşak bir bez, su ve biraz bulaşık deterjanıyla temizleyiniz.

##### Silme Çelikli Ön Kapak (FULL METAL):

- Hafif kirlenmeleri teslimat kapsamında bulunan mikrolif beziyle temizleyiniz.
- İnatçı lekeleri uygun bir akrilik temizleyicisiyle temizleyiniz.

### Çelik Kaplamalı Ön Kapak (DEEP BLACK, GOLDEN, LEGEND):

Kirlenmeleri yumuşak bir bez, su ve biraz bulaşık deterjanıyla temizleyiniz.

### Ön Kapak RUST:

Yüzeyleri yumuşak, kuru ve tozsuz pamuk bez veya yumuşak bir kıl fırçayla basınçsız dikkatlice tozdan arındırınız.

### 1.5 Bakım ve Tamir

Hiçbir zaman QLOCKTWO TOUCH cihazını kendiniz tamir etmeye veya parçalarına ayırmaya çalışmayınız. Bakım veya tamir işlerini uzman bayi veya üretici tarafından yaptırınız. İletişim bilgileri için kullanım kılavuzun arka kapağına bakınız.

### 1.6 Garanti

Garanti süresi iki yıldır. QLOCKTWO TOUCH için ancak orijinal aksesuar kullanınız. Bu kullanım kılavuzundaki uyarılar dikkate alınmadığı, QLOCKTWO TOUCH'nin değiştirildiği, açıldığı veya şekli değiştirildiği takdirde garanti hakkı düşmektedir.

### 1.7 Atık Tasfiyesi

**DİKKAT:** Uygunsuz tasfiye çevreyi kirletir.



**Elektronik cihazlar:** Elektronik aletlerin, bataryaların, vs. ev çöpüne atılmaları yasaktır. Bölgesel tasfiye yönetmeliklerini dikkate alınız. Satıcınızın geri alma yükümlülüğü vardır.



**Çelik:** Çelik parçaları metal atık geri dönüşümüne iletiniz. Çelik, eritilip tekrar kullanılabilen değerli bir ham maddedir.

## 2. Montaj ve Bağlantılar



### UYARI, elektrik ağır veya ölümcül yaralanmaya yol açabilir

- Elektrik kabloları çekmeyiniz, sadece fişleri.
- Kabloları bükmeden/kıstırmadan ve geçit bölümlerinde bulunmaksızın döşeyiniz.
- Elektrik akımına bağlamadan evvel tüm kabloları görünür hasar açısından kontrol ediniz. Hasar durumunda QLOCKTWO TOUCH'ı elektrik akımına bağlamayınız.
- Azami elektrik akım verilerini dikkate alınız, bakınız madde 4 'Teknik Özellikler'.
- Kabloya veya fişe ıslak ellerle dokunmayınız.

**DİKKAT:** Maddi hasar önlemek adına dikkat edilmesi gerekenler:

- Kurulum için Emniyet Uyarılarının '1.3 Kurulum Yeri' maddesine bakınız.
- Çelik ve RUST Ön Kapaklarında: Teslimat kapsamında bulunan pamuk eldivenler kullanılmalı.

### Katlanır Sahife, Resim 1

→ Koruyucu folyeyi bir köşeden başlayıp yavaşça ön kapaktan çekip çıkarınız.

### Katlanır Sahife, Resim 2

→ Koruyucu folyeyi koruyucu şeritten çekip çıkarınız.

→ Koruyucu şeriti yapışkan tarafıyla QLOCKTWO TOUCH'ın alt tarafına yapıştırınız.

→ QLOCKTWO, TOUCH'ı manyetik çelik ayağa yerleştiriniz.

### Katlanır Sahife, Resim 3

→ Mini USB fişleri dikkatlice cihazın arkasında bulunan USB prizlerine sokunuz.

→ USB fişleri USB şarj aletine sokunuz.

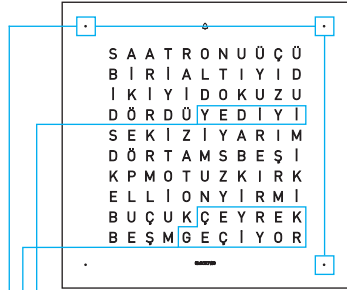
→ USB şarj aletlerini prize sokunuz.

→ Fonksiyonlar ve Kullanım

### 3. Fonksiyonlar ve Kullanım Elemanları

#### 3.1 Vakit Göstergesi ve Kullanım Elemanları

Gösterilen saat ayarı: Saat 07:18

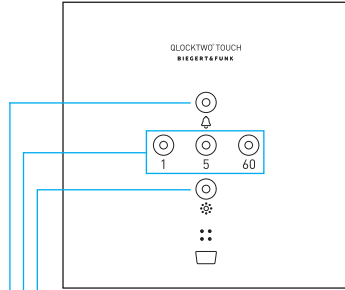


Saat göstergesi  
[60] No.lu tuş ile ayarlanır

5 dakikalık adımlarla gösterge  
[5] No.lu tuş ile ayarlanır

Her bir yanar nokta  
= 1 dakika sonrası  
Ayarlama [1] No.lu tuş ile

Kullanım Elemanları



[☀️] tuşu  
parlaklık ayarı

Ayarlama  
Saat ve Alarm Vakti:

- Tuş [1]  
1 dakikalık adımlar
- Tuş [5]  
5 dakikalık adımlar
- Tuş [60]  
1 saatlik adımlar

Tuş [🔔]  
Alarm aç/kapat

#### 3.2 Kullanım

**Saati ayarlamak:**

Saatin ilk defa elektriğe bağlanmasında saat göstergesi yanıp söner ve ayarlama doğrudan yapılabilir. [1] 1-Dakika-Adımlar tuşuna dokunmakla iç saniye sayacı sıfırlanmaktadır. Bu saatin saniye saniyesine göre ayarlanmasını sağlar.

→ Saat göstergesi yanıp sönmüyor ise: [☀️] tuşunu takriben 3 saniye basılı tutunuz.

→ Saati [60], [5] ve [1] tuşlarıyla ayarlayınız.

→ [☀️] tuşuna veya [🔔] tuşuna basınız.

**'SAAT' göstergesini açıp/kapatmak:**

Fabrika ayarında 'SAAT' kelimeleri her yarım ve tam saatte gösterilir.

→ 'SAAT' in devamlı görünmesi istenirse:

[1] ve [☀️] tuşların her ikisini birden takriben 3 saniye basılı tutunuz.

→ Fabrika ayarlarına geri dönmek:

[1] ve [☀️] tuşların her ikisini birden takriben 3 saniye basılı tutunuz.

**Parlaklık ayarı:**

Parlaklık bir ışık sensörü aracılığıyla çevre ışığına uyum sağlamaktadır ve dereceli bir şekilde ayarlanabilir.

→ [☀️] tuşuna tekrar ederek basınız.

Ayarlar şu kayda göre değişir:

- Yüksek parlaklık
- Orta parlaklık
- Az parlaklık
- Night-Touch (Gece) Modu

**Night-Touch (Gece) Modu:**

Night-Touch Modunda saat göstergesi kapalıdır.

Açık alarm durumunda sadece  sembolü yanmaktadır.

Night-Touch Modu parlaklık ayarı üzerinden açılmaktadır.

Night-Touch Modunda Fonksiyonlar:

→ Saati göstermek: Kasanın üst tarafına dokununuz.

Saat 3 saniye gözükmektedir.

→ Alarm vaktini göstermek: Kasanın üst tarafına iki defa arka arkaya dokununuz.

Alarm vakti 3 saniye gözükmektedir.

→ Night-Touch Modunu sonlandırmak: Alarm'ı kapatınız veya [] tuşuna basınız.

**Gece ışığını açıp/kapatmak:**

Tüm göstergeler maksimum parlaklıkla yanmaktadır.

→ Gece ışığını açmak: [60] tuşunu takriben 2 saniye basılı tutunuz.

→ Gece ışığını kapatmak: Herhangi bir tuşa basınız.

**Saniye göstergesini açıp/kapatmak:**

Saniyeler ön kapakta büyük rakamlarla gözükmektedir.

→ Saniye göstergesini açmak: [1] tuşunu takriben 3 saniye basılı tutunuz.

→ Saniye göstergesini kapatmak: Herhangi bir tuşa basınız.

**3.3 Alarm Fonksiyonları****Durum göstergesi:**

Ön kapaktaki  sembolü alarm durumunu göstermektedir.


- Yanar sembol: Alarm açık
- Sönük sembol: Alarm kapalı
- Sembol hızlıca yanıp sönmekte: Alarm vaktinin göstergesi
- Sembol yavaşça yanıp sönmekte: Alarm vaktinin ayarlanması
- Sembol yavaşça titremekte: Uykulama modu

**Alarm vaktini göstermek:**

→ [] tuşunu takriben 3 saniye basılı tutunuz.


**Alarm vaktini ayarlamak:**

Alarm vaktinin ayarlanması 12 saat modunda ayarlanmaktadır.

→ [] tuşunu takriben 3 saniye basılı tutunuz. Alarm vakti gözükmektedir.


→ Alarm vaktini (saat ayarında olduğu gibi) [60], [5] ve [1] tuşlarıyla ayarlayınız.

**Alarmı açmak:**

→ [] tuşuna basınız.

Alarm önce kısık sesle başlar ve yavaş yavaş sesi yükselir.


**Alarmı kapatmak:**

→ [] tuşuna basınız veya kasanın ön tarafına 2 saniye boyunca dokununuz.

**Uykulamak (Snooze):**

→ Kasanın üst tarafına dokununuz. 5 dakika sonra alarm tekrar çalmaktadır.

Bu fonksiyon isteğe göre tekrarlanabilir.

→ Uykulamayı sonlandırmak (Alarmı kapatmak): [] tuşuna basınız veya kasanın ön tarafına uzunca dokununuz.

**3.4 Ön Kapak Değişimi**

Ön kapaktaki harf matrisi her dil için farklıdır. Başka bir dilde gösterge için aksesuar olarak bununla ilişik ön kapaklar alınabilir.

Ön kapak mıknatıs tarafından tutulmaktadır. Bu sebeple renk veya dil değişimi için kapak takıma ihtiyaç duyulmaksızın değiştirilebilir. Çelik ön kapağın her değişiminde mutlaka teslimat kapsamında bulunan pamuk eldivenleri kullanınız.

- Ön kapağı dikkatlice kasadan öne çekiniz.
- Temiz düzey bir alana koyup, yeni ön kapağın ön tarafından bulunan koruyucu folyeyi bir köşesinden başlamak suretiyle yavaşça çekip çıkartınız. Ön kapağı bükmeyiniz. Koruyucu folyenin çekip çıkartılması salt akrilik camlı türler için geçerlidir.
- Akabinde ön kapağı tam ayarlı bir şekilde gövdeye yerleştiriniz.

### Baskı tarihine göre mevcut diller:

**AR** Arapça (renk değişimi sadece aynı dil kapsamında mümkündür)  
**CA** Katalanca  
**CH** İsviçre Almancası  
**CN** Çince (basitleştirilmiş/geleneksel)  
**CZ** Çekce  
**DE** Almanca  
**D2** Almanca (alternatif gösterge)  
**D3** Almanca (Suebya şivesi)  
**DK** Danimarkaca  
**EN** İngilizce  
**ES** İspanyolca

**FR** Fransızca  
**GR** Yunanca  
**HE** İbranice  
**IT** İtalyanca  
**JP** Japonca  
**NL** Hollandaca  
**NO** Norveççe  
**RU** Rusça  
**SE** İsveççe  
**TR** Türkçe  
**PE** Portekizce  
**RO** Rumence

### Dil ayarları:

Ön kaçak değişiminde ilgili dil, kasanın arkasında bulunan tuşlarla ayarlanmalıdır:  
 → [⌘] ve [5] tuşlarına aynı anda basınız.  
 Aktüel ayarlı dil büyük harflerle gösterilir.  
 → İstenilen dil versiyonu gözükene kadar [⌘] tuşuna basınız.  
 → Dil versiyonunu kaydetmek için [60] tuşuna basınız.

### 3.5 Elektrik Kesintisi

Elektrik kesintisinde saat 24 saat devam etmektedir. Elektrik akımı tekrar sağlandığında otomatik olarak güncel saat gözükmektedir. Parlaklık ve alarm vakti ayarı muhafaza edilmektedir. Uzunca bir elektrik kesintisinden sonra görsel ve işitsel bir sinyal meydana gelmektedir.

### 3.6 Vakti App ile ayarlamak

Ücretsiz App olan FLASHSETTER ile saat bir çok akıllı telefonla basitçe ve saniye saniyesine QLOCKTWO TOUCH'a devredilebilir. Detaylı bilgi: [www.qlocktwo.com/flashsetter](http://www.qlocktwo.com/flashsetter)

## 4. Teknik Özellikler

Model:	QLOCKTWO TOUCH
Ebatlar Kasa (Y x G x U):	135 x 135 x 17 mm
Ağırlık (Çelik ayakla birlikte):	Takriben 380 g (takriben 500 g)
Ortam sıcaklığı:	+15 °C ila +30 °C arası
USB şarj aleti girişi:	110 V – 240 V ~ / 50/60 Hz, 100mA
USB şarj aleti çıkışı:	5 V = 800 mA
QLOCKTWO TOUCH Giriş:	5 V = 380 mA
Elektrik çekimi:	1-2 Watt
Doğru işlemesi:	±60 saniye/yılda



Yanılma veya teknik bilgileri değiştirme hakkı mahfuzdur.  
 Baskı hatası veya yanılğı için sorumluluk kabul edilmez.

**BIEGERT & FUNK**

B&F Manufacture GmbH & Co. KG  
Alemannenstr. 65, DE-73529 Schwäbisch Gmünd  
Made in Germany / © All rights reserved  
[www.qlocktwo.com](http://www.qlocktwo.com)